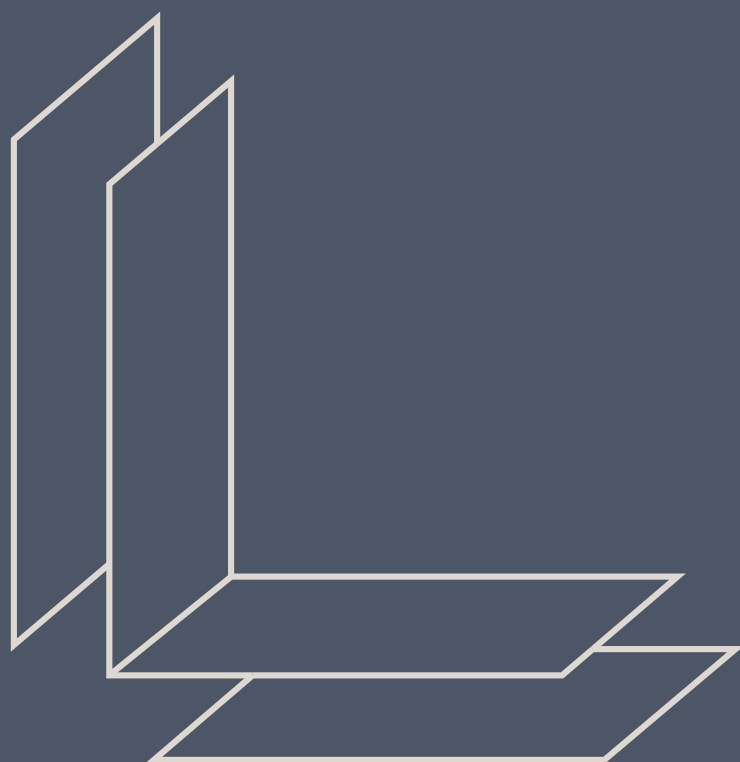


# Коллекции 2023



**LAMINAM**  
SUPERIOR NATURAL SURFACES

# LAMINAM

производитель крупноформатных ультратонких керамических поверхностей

## Инновации

На протяжении многих лет наша компания придерживается инновационного подхода к этому древнему материалу. Мы ведем его в будущее, изобретая и совершенствуя производственные процессы, которые улучшают его характеристики. Мы воплотили в жизнь поверхности, которые не имеют границ применения благодаря нашему выбору размеров и толщины.

## Эстетика

Эстетическое измерение наших творений выражается множеством различных стилей, которые характеризуются одним общим знаменателем: элегантностью и красотой. Это дополняется качественным совершенством, являющимся результатом неустанных исследований Laminam в области сырья и новейших технологий. Наши универсальные поверхности могут быть использованы в различных условиях для нового определения пространства, переосмысленного во имя красоты, современности и устойчивых процессов.

## Технологии

Плиты Laminam производятся по передовым технологиям, сочетающим уменьшенную толщину и большие размеры с высокой устойчивостью к механическим нагрузкам, химическим веществам, износу, царапинам и глубоким потерностям. По своей природе материал гигиеничен и устойчив к морозу, плесени и воздействию ультрафиолетовых лучей.

## Экологичность

Характеристики и хроматические свойства наших плит неизменны. Они не меняются со временем и под воздействием любых погодных условий. Эти революционные плиты также являются экологически чистыми: натуральное сырье, устойчивые технологии и полностью перерабатываемая продукция являются основой «зеленой» философии Laminam.

## Техническое совершенство в одном продукте



### Легко очищать и ухаживать

У Laminam нет никаких особых требований к обслуживанию с течением времени; все, что вам нужно для очистки поверхности, – это теплая вода и нейтральное моющее средство. Ухаживать за Laminam просто, быстро и легко.



### Устойчивость к окрашиванию\*\*

Laminam не меняет внешний вид даже при длительном контакте с продуктами, которые могут вызвать окрашивание, такими как вино, кофе, оливковое масло или лимонный сок. Его цвет и блеск остается неизменным.



### Поверхность, отвечающая самым высоким стандартам гигиены

Поверхности Laminam идеально подходят для применения в тех местах, где необходимо соблюдать строгие правила гигиены.



### Устойчивость к воздействию моющих и чистящих средств\*\*

Laminam легко выдерживает контакт с обычными бытовыми моющими средствами, в том числе с продуктами для устранения масляных пятен или известковой накипи. Поверхности можно без труда очистить, сохранив их характеристики.



### Поверхность, которая подходит для приготовления пищи

Лабораторные испытания доказали, что поверхности Laminam полностью совместимы с продуктами питания, так как не взаимодействуют с влагой и не выделяют в атмосферу вредные вещества.



### Устойчивость к химическим веществам, кислотам, щелочам и растворителям\*\*

Laminam не подвержен воздействию органических и неорганических растворителей, химических и дезинфицирующих средств. Плавиковая кислота – единственное химическое вещество, которое может повредить керамику.



### Поверхность, устойчивая к плесени и грибкам

Laminam препятствует образованию плесени, развитию бактерий и грибков.



### Устойчивость к перепадам температуры

Резкие перепады температуры окружающей среды не смогут нанести какой-либо вред поверхностям Laminam.



### Влагонепроницаемая поверхность

Пористость поверхности Laminam составляет в среднем 0,1 %, что помогает ей оставаться влагонепроницаемой.



### Устойчивость к воздействию влаги

Керамическая поверхность Laminam не подвержена даже длительному воздействию влаги.



### Морозоустойчивая поверхность

Laminam демонстрирует высокую устойчивость к изменениям погодных условий (климатические изменения, перепады температур), и морозостойкость, благодаря своему низкому водопоглощению (0,1 %).



### Устойчивость к воздействию ультрафиолетовых лучей, неизменность цвета

Поверхность Laminam не подвержена воздействию ультрафиолетового излучения и сохраняет свою первоначальную красоту.



### Устойчивость формы

Керамические поверхности Laminam не подвержены существенным изменениям размеров и формы, так как имеют низкий коэффициент теплового расширения.



### Устойчивость к изгибу

Laminam обладает высокой прочностью на изгиб.



### Пригодность как для внутренней, так и для наружной отделки

Laminam можно использовать как для внутренней, так и для наружной отделки. Атмосферные явления не повреждают и не меняют внешний вид и прочностные характеристики керамических поверхностей.



### Устойчивость к царапинам и истиранию\*\*

Laminam устойчив к царапинам и глубокому истиранию. Его свойства не меняются даже при интенсивном использовании и частой чистке.



### Устойчивость к перепадам температур

Laminam не содержит в своем составе никаких органических веществ, поэтому обладает устойчивостью к воздействию огня и высоких температур. В случае пожара поверхности не выделяют дым или токсичные вещества. При использовании в качестве кухонных столешниц материал легко выдерживает контакт с горячими поверхностями, такими как сковороды и кастрюли.



### Защищенность от граффити

Laminam — это первая керамическая поверхность, защищенная от граффити; ее легко чистить, и даже самые стойкие краски легко удаляются.



### Экологически чистый и пригодный для вторичной переработки продукт

Laminam — это продукт, изготовленный из 100 % натуральных материалов. Он не выделяет никаких элементов в окружающую среду и может быть легко измельчен и использован повторно в других производственных процессах.

# Blend

## Невесомая прочность

### Виртуозное сочетание фактуры цемента с универсальностью керамики

Blend — одна из первых коллекций, оказавших влияние на философию Laminam. Вдохновленная текстурой цемента, серия, представленная в лаконичных цветах, — безупречном черном, универсальном сером и гармоничном колористическом решении «слоновая кость», — рождает поразительную игру шероховатых частичек на лицевой поверхности керамических плит. Коллекция создает мощный визуальный эффект и ошеломляющее тактильное ощущение.

Сегодня Blend остается одной из самых высоко оцененных коллекций в мире благодаря своей способности добавлять индивидуальность архитектурным проектам.

Цвета и особенности фактуры на изображении  
считать ориентировочными

*Pictures colours and features  
have to be considered indicative*

**Laminam 3+**  
RU 1000x3000

**Laminam 5**  
RU 1000x3000

## Avorio

5



Grigio

R9

Цвета и особенности фактуры на изображении считать ориентировочными

*Pictures colours and features have to be considered indicative*

**Laminam 3+**

RU 1000x3000

**Laminam 5**

RU 1000x3000

Цвета и особенности фактуры на изображении считать ориентировочными

*Pictures colours and features have to be considered indicative*

**Laminam 3+**

RU 1000x3000

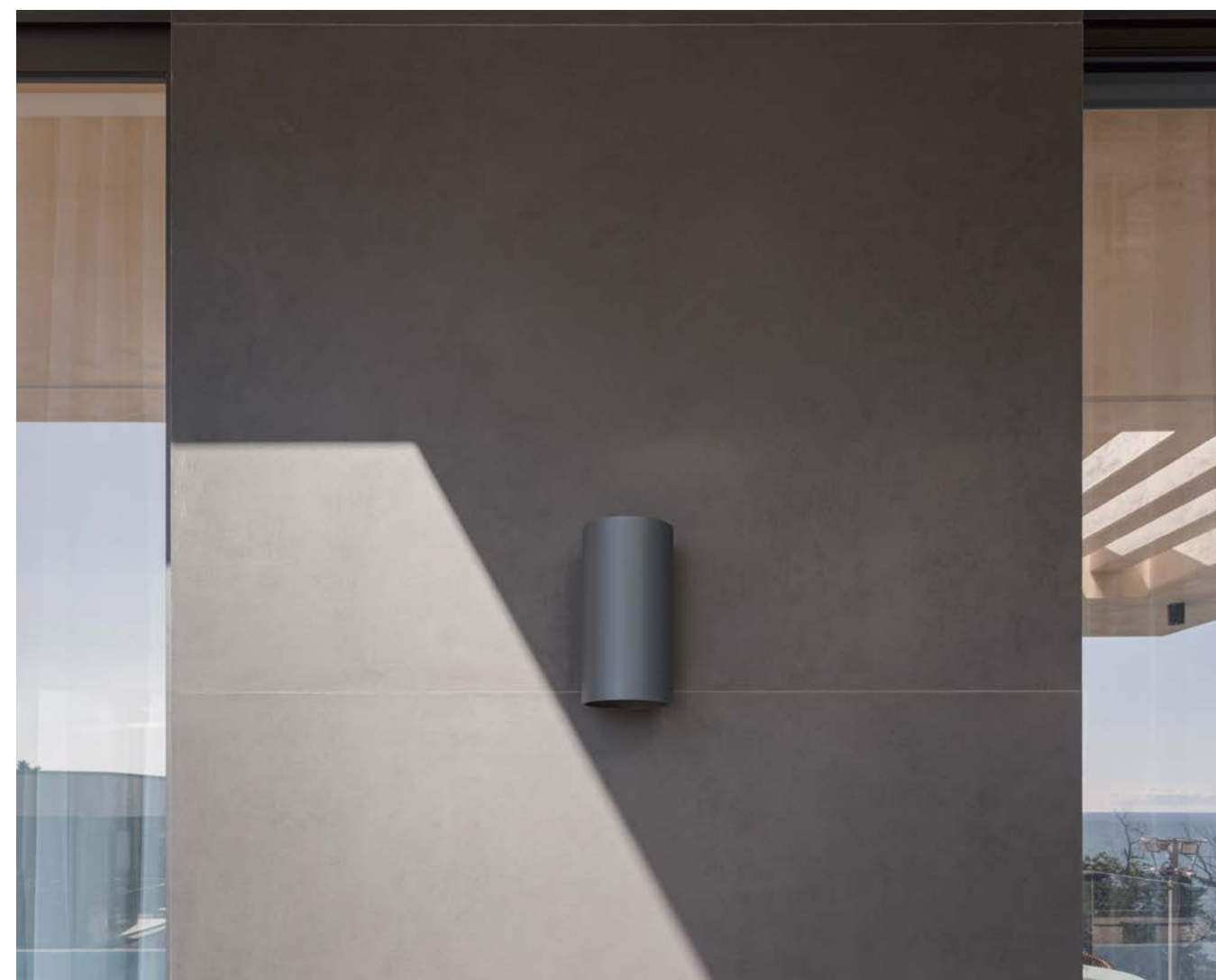
**Laminam 5**

RU 1000x3000



Nero

R9



↑ Villa Julia

2021  
Сочи, Россия  
коттеджный поселок Braziliya  
Архитектура и дизайн: V|6 GROUP & Vinogradova Architects  
Blend, Nero

← Гвадалахара

2017  
Гвадалахара, Мексика  
Отель Hyatt Regency Andares  
Sordo Madaleno Arquitectos  
Blend, Nero

# Calce

Элегантная простота

## Мягкие и нежные линии оштукатуренных стен

Простота и великолепие стиля заложены в идее коллекции Calce. Керамические поверхности серии напоминают оштукатуренные стены: плотная текстура и мягкие линии.

Цветовая гамма Calce варьируется от нежных, почти неосязаемых тонов, таких как Avorio или Bianco, до более интенсивных, таких как Antracite или Nero. Свобода творчества возможна с Calce благодаря невесомым текстурам, нежным цветам и отсутствию лишних смыслов!

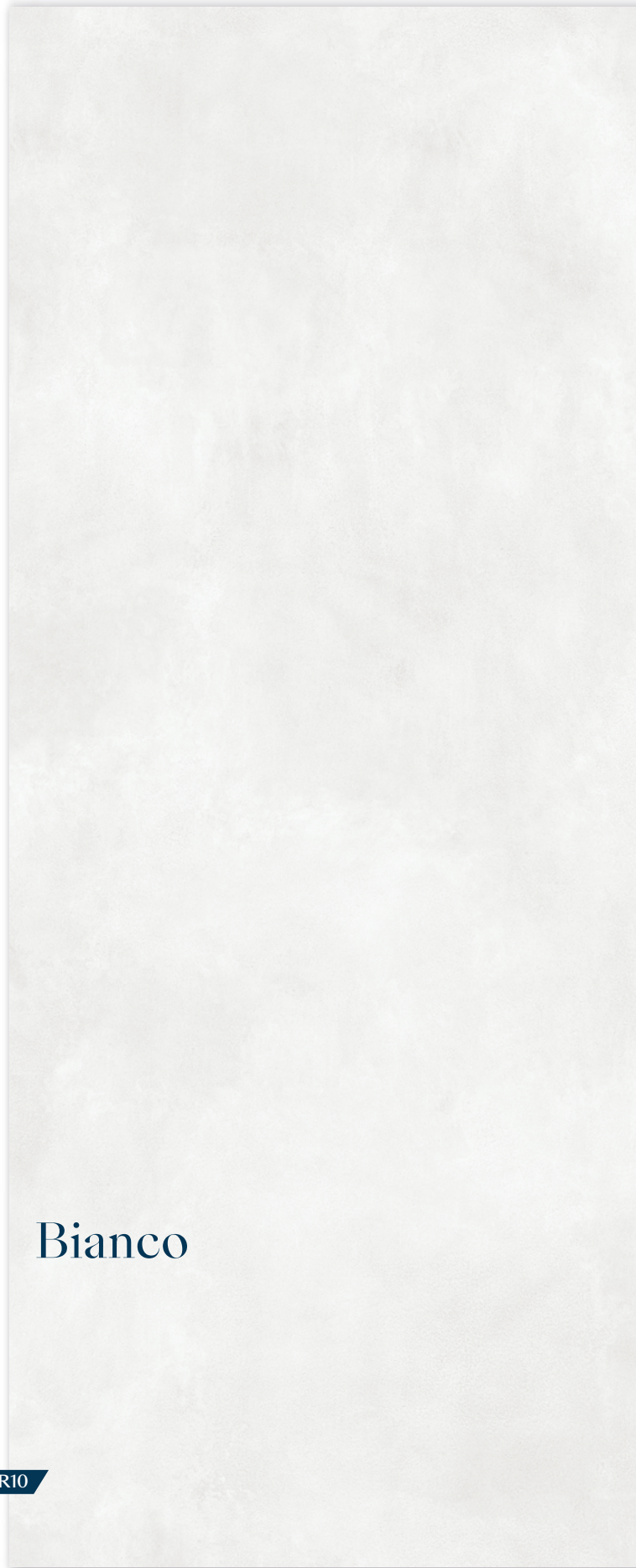
Цвета и особенности фактуры на изображении считать ориентировочными | Оттенок и графический рисунок керамических поверхностей могут отличаться в различных продуктовых партиях

*Pictures colours and features have to be considered indicative | Surface available in various graphic development supplied randomly*

**Laminam 3+**  
[RU] 1000x3000

**Laminam 5**  
[RU] 1000x3000

Antracite



Цвета и особенности фактуры на изображении считать ориентировочными | Оттенок и графический рисунок керамических поверхностей могут отличаться в различных продуктовых партиях

*Pictures colours and features have to be considered indicative | Surface available in various graphic development supplied randomly*

**Laminam 3+**  
RU | 1000x3000

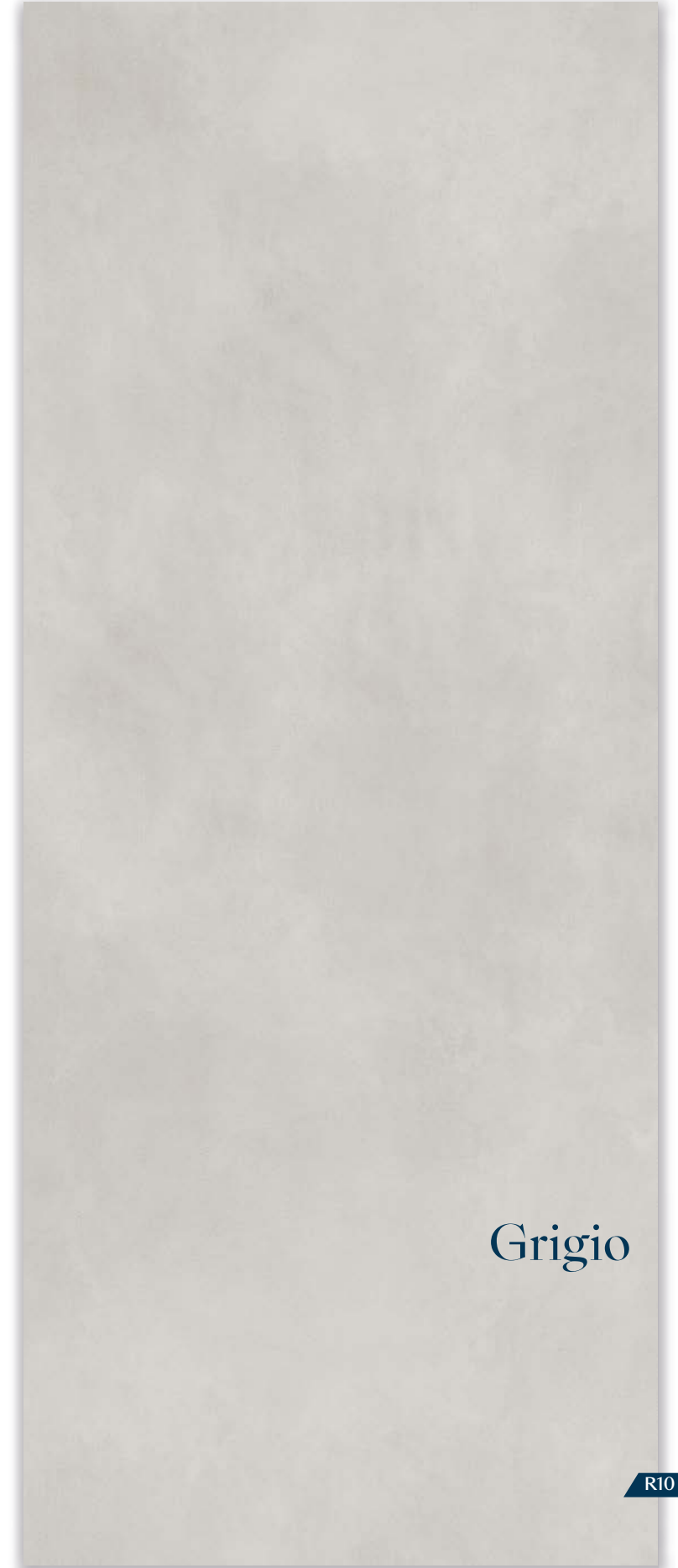
---

**Laminam 5**  
RU | 1000x3000

12

Bianco

R10



Цвета и особенности фактуры на изображении считать ориентировочными | Оттенок и графический рисунок керамических поверхностей могут отличаться в различных продуктовых партиях

*Pictures colours and features have to be considered indicative | Surface available in various graphic development supplied randomly*

**Laminam 3+**  
RU | 1000x3000

---

**Laminam 5**  
RU | 1000x3000

13

Grigio

R10



Цвета и особенности фактуры на изображении считать ориентировочными | Оттенок и графический рисунок керамических поверхностей могут отличаться в различных продуктовых партиях

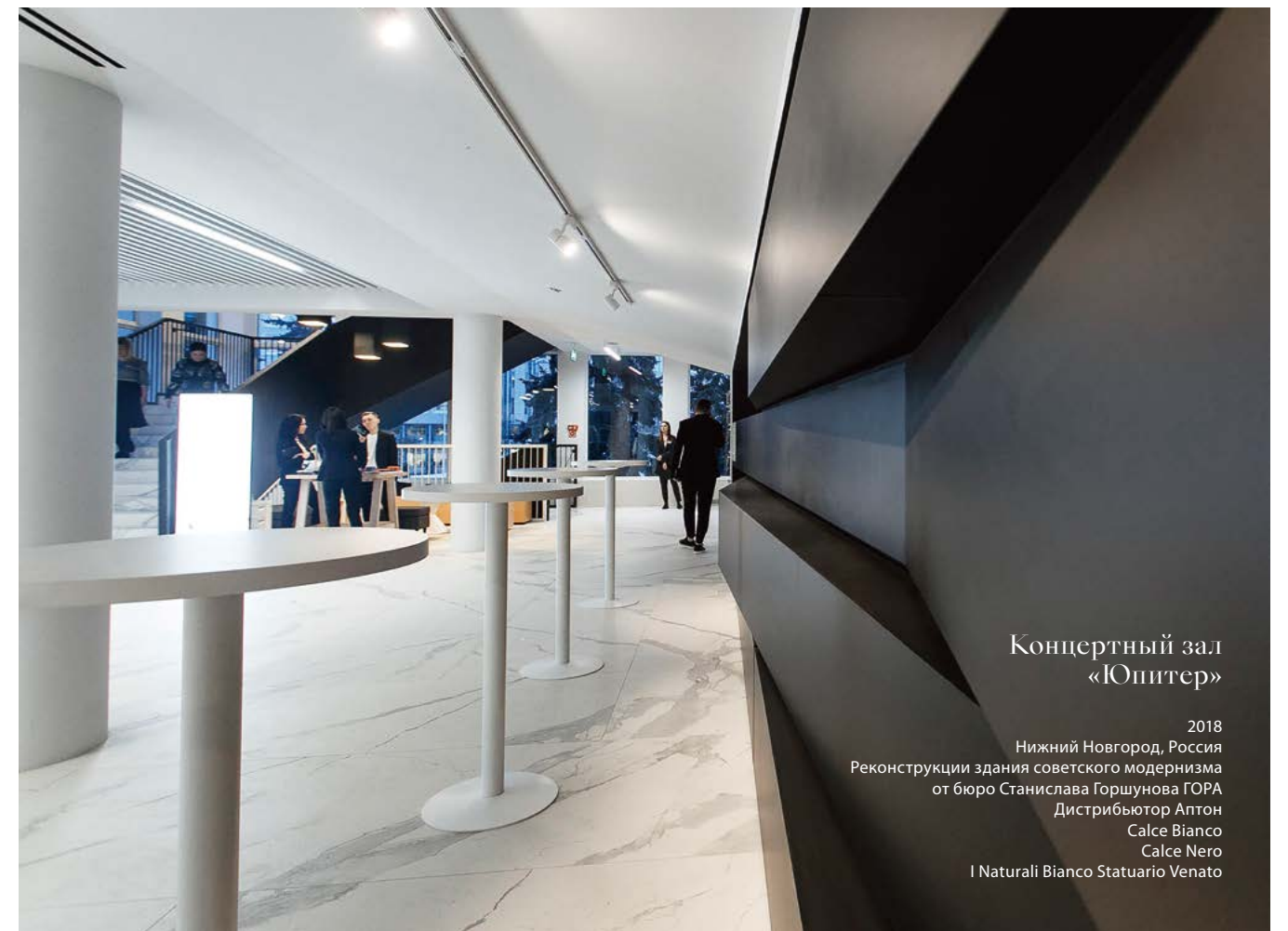
*Pictures colours and features have to be considered indicative | Surface available in various graphic development supplied randomly*

**Laminam 3+**  
RU 1000x3000

**Laminam 5**  
RU 1000x3000

Nero

R10



Концертный зал  
«Юпитер»

2018  
Нижний Новгород, Россия  
Реконструкции здания советского модернизма  
от бюро Станислава Горшунова ГОРА  
Дистрибьютор Аптон  
Calce Bianco  
Calce Nero  
I Naturali Bianco Statuario Venato



Бизнес-зал  
аэропорта Платов

2018  
Ростов-на-Дону, Россия  
Проект VOX Architects  
Дистрибьютор MADE  
Calce, Grigio



# Cementi

Власть материи

## Текстура цемента на крупноформатных керамических плитах

Коллекция Cementi — тандем прочности и легкости на керамической плите широкого формата с ярко выраженной пластичной текстурой простого строительного материала — цемента. Ассортимент коллекции представлен в трех цветах: Avorio, Grigio, Nero, усиленных визуальным эффектом текстурированной поверхности.

Cementi — символ силы и современности на керамических плитах больших форматов.

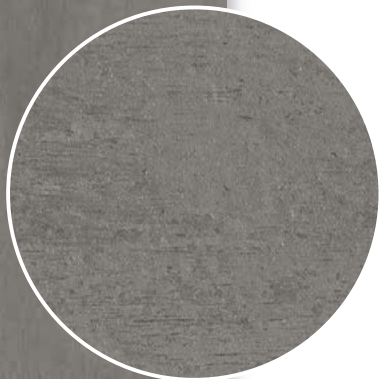
Цвета и особенности фактуры на изображении считать ориентировочными | Оттенок и графический рисунок керамических поверхностей могут отличаться в различных продуктовых партиях

*Pictures colours and features have to be considered indicative | Surface available in various graphic development supplied randomly*

Laminam 5  
RU | 1000x3000

Cemento  
Avorio  
Bocciardato

R10



Цвета и особенности фактуры на изображении считать ориентировочными | Оттенок и графический рисунок керамических поверхностей могут отличаться в различных продуктовых партиях

*Pictures colours and features have to be considered indicative | Surface available in various graphic development supplied randomly*

**Laminam 5**

RU 1000x3000



Cemento  
Grigio  
Bocciardato

R10



Цвета и особенности фактуры на изображении считать ориентировочными | Оттенок и графический рисунок керамических поверхностей могут отличаться в различных продуктовых партиях

*Pictures colours and features have to be considered indicative | Surface available in various graphic development supplied randomly*

**Laminam 5**

RU 1000x3000



Cemento  
Nero  
Bocciardato

R10

# DOTs

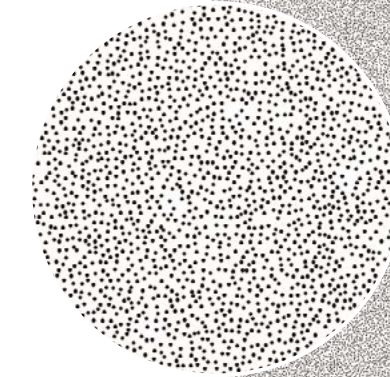
Геометрическое  
существование величин

Белое поле с темными вкраплениями –  
воплощение классического приема  
графического рисунка

Техника «точкования» рапидографом в коллекции Dots выполнена не на бумаге, а на керамической поверхности. Три варианта точечного рисунка: более однородное нанесение точек Dots Flat, а также Dots Horizontal и Dots Vertical, где концентрация точек на полотне меняется от одного края поля к другому.

Цвета и особенности фактуры на изображении  
считать ориентировочными

*Pictures colours and features have to be  
considered indicative*



Laminam 3+  
RU 1000x3000

F 25



Цвета и особенности фактуры на изображении считать ориентировочными

*Pictures colours and features have to be considered indicative*

**Laminam 3+**  
RU 1000x3000



H 0100

Цвета и особенности фактуры на изображении считать ориентировочными

*Pictures colours and features have to be considered indicative*

**Laminam 3+**  
RU 1000x3000



V 0100

# Filo

## Игра света на керамике

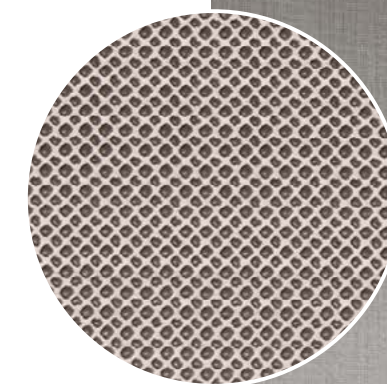
### Для впечатляющих визуальных и тактильных приемов в архитектуре и дизайне

Бесконечно переливающаяся и переплетающаяся нить – основная идея коллекции Filo: кажется, что керамические плиты будто обтянуты металлической кожей. Выразительные текстуры привлекают взгляд игрой оттенков, меняющихся в зависимости от падающего света, и ошеломляют при тактильном контакте.

Вдохновленные драгоценными металлами, цвета коллекции возвращают нас к повседневной жизни, отражая на керамической поверхности объемные переливы морозно-белого оттенка или цвета благородного чугуна.

Цвета и особенности фактуры на изображении считать ориентировочными

*Pictures colours and features have to be considered indicative*



Laminam 3+  
[RU] 1000x3000



Argento



Цвета и особенности фактуры на изображении считать ориентировочными

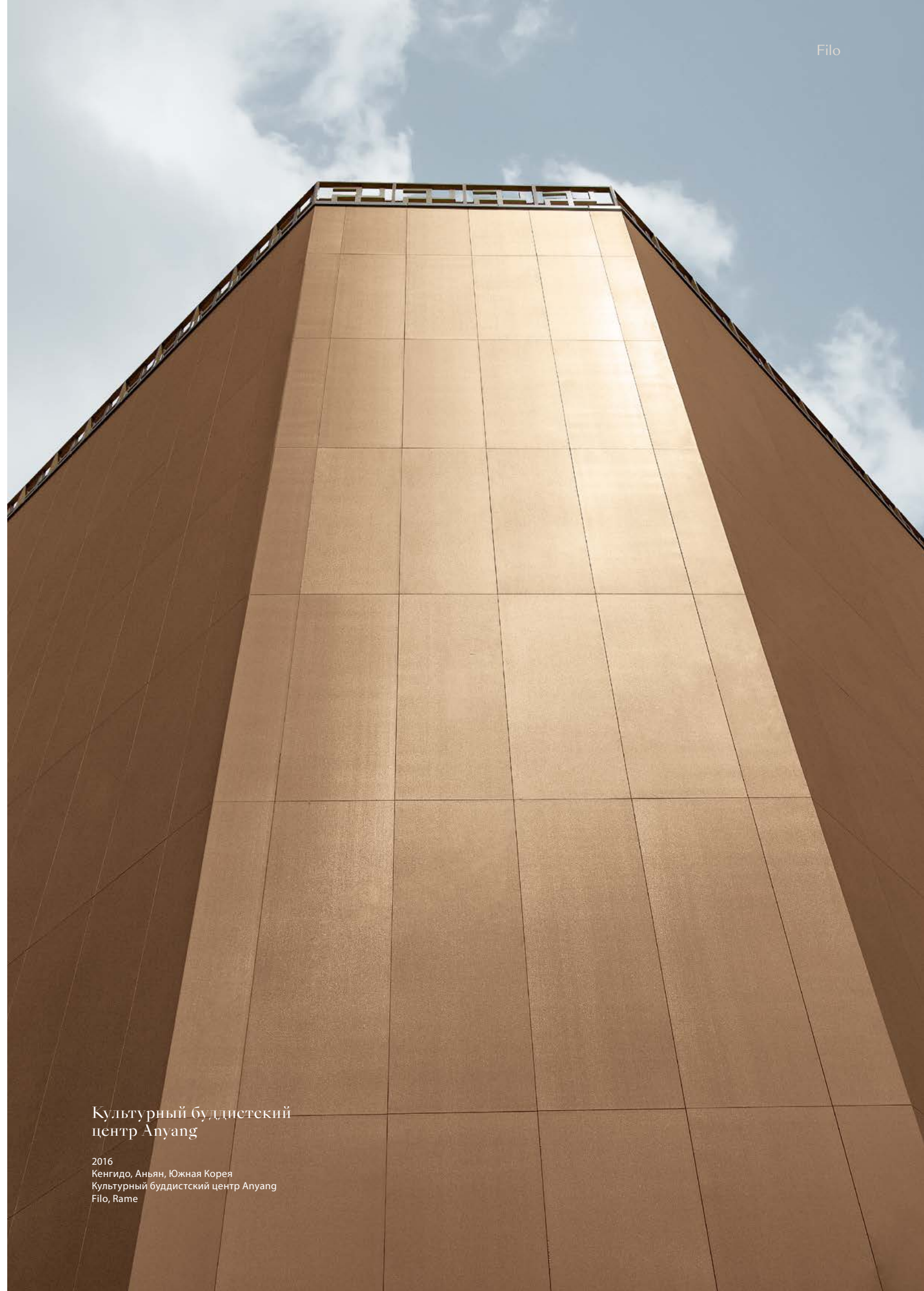
*Pictures colours and features have to be considered indicative*

**Laminam 3+**

RU 1000x3000



Oro



Культурный буддистский центр Anyang

2016  
Кенгидо, Аньян, Южная Корея  
Культурный буддистский центр Anyang  
Filo, Rame

# Fokos

Сила древних стихий

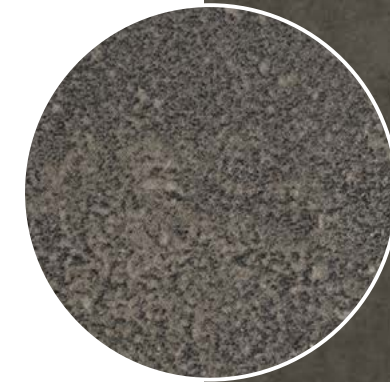
## Первоэлементы как источник вдохновения: Rossia, Rena, Terra, Sale, Piombo

Материалы древние, как сама земля, которые помнят первые шаги человечества. Коллекция Fokos черпает вдохновение в естественных и мягких оттенках, которые олицетворяют идеал вечной красоты.

Визуальный эффект текстур керамических поверхностей дополняется почти бархатистым тактильными ощущениями, что позволяет создавать комфортную обстановку в любом помещении.

Цвета и особенности фактуры на изображении считать ориентировочными

*Pictures colours and features have to be considered indicative*



Laminam 3+  
RU 1000x3000

Laminam 5  
RU 1000x3000

Piombo



Цвета и особенности фактуры на изображении считать ориентировочными  
 -  
*Pictures colours and features have to be considered indicative*

**Laminam 3+**  
 [RU] 1000x3000

**Laminam 5**  
 [RU] 1000x3000

Rena

Цвета и особенности фактуры на изображении считать ориентировочными  
 -  
*Pictures colours and features have to be considered indicative*

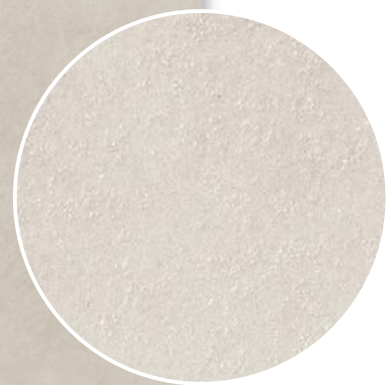
**Laminam 3+**  
 [RU] 1000x3000

**Laminam 5**  
 [RU] 1000x3000



Roccia





Цвета и особенности фактуры на изображении считать ориентировочными  
 -  
 Pictures colours and features have to be considered indicative

**Laminam 3+**  
 RU 1000x3000

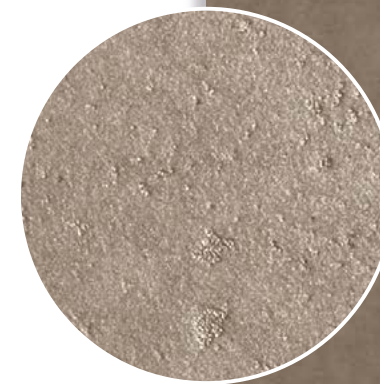
---

**Laminam 5**  
 RU 1000x3000

---

Sale

R9



Цвета и особенности фактуры на изображении считать ориентировочными  
 -  
 Pictures colours and features have to be considered indicative

**Laminam 3+**  
 RU 1000x3000

---

**Laminam 5**  
 RU 1000x3000

---

Terra

R9



Клубный дом  
«Кутузовский 12»

2020  
Москва, Россия  
Архитектурное бюро: T+T Architects  
Дистрибьютор Архетип  
Заказчик: Capital Group  
Fokos Sale  
Pietra Di Savoia Grigia



Кухня и столешница

2018  
Outdoor, Кухня и столешница  
Ольбия, Италия  
Частный дом  
Focos Roccia  
Calce, Bianco

# I Metalli

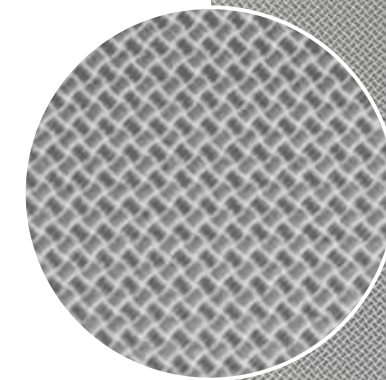
Сдержанная красота грозового неба

Строгий и изысканный дизайн  
с металлическим характером

Блестящие поверхности «металлической» коллекции излучают свет и напоминают о традиционных техниках обработки первичных материалов, таких как железо, латунь, медь и бронза. Plutonio – отсылает нас к чистому сиянию серебряной водной глади. Оттенок Plumbeo – керамическое воплощение серого пасмурного неба.

Цвета и особенности фактуры на изображении  
считать ориентировочными

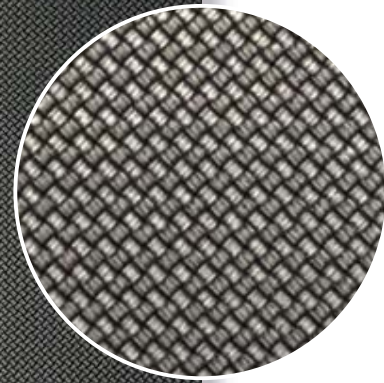
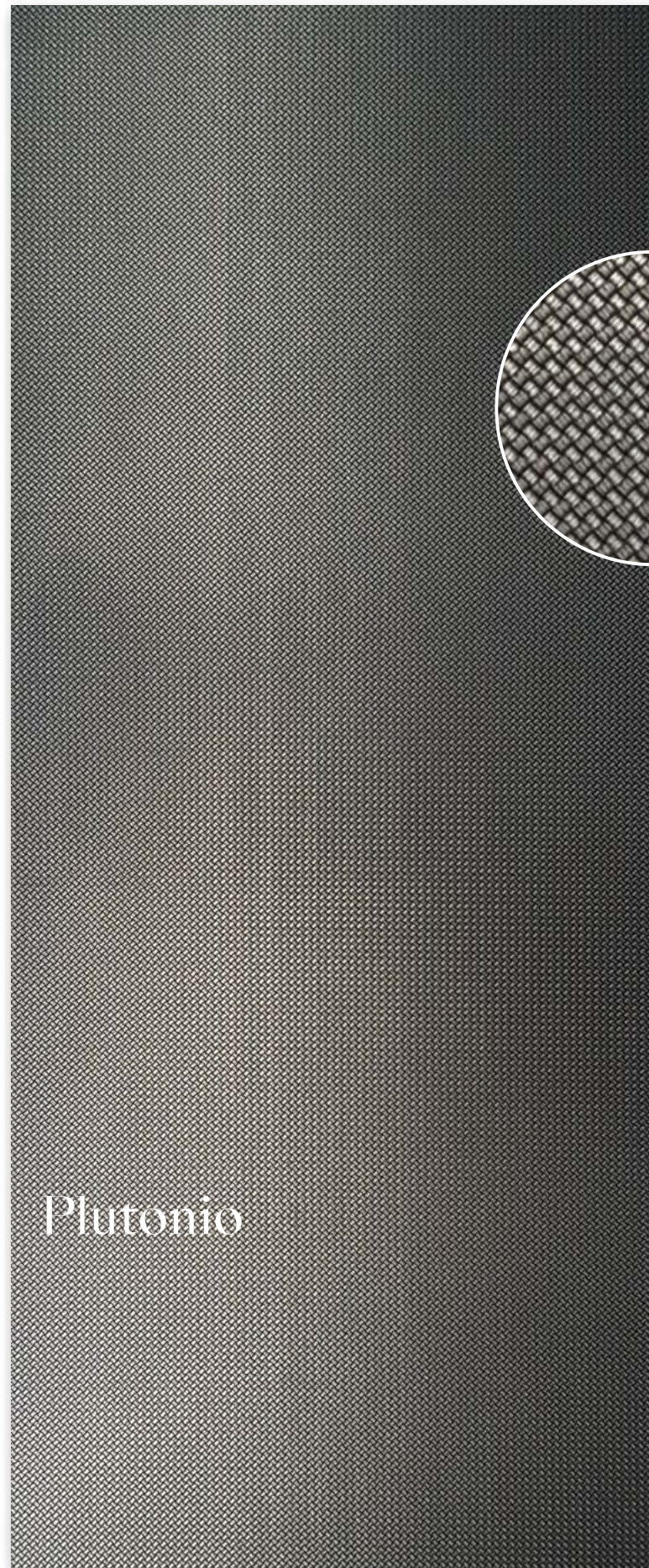
*Pictures colours and features have to be  
considered indicative*



Laminam 3+  
RU 1000x3000



Plumbeo



Цвета и особенности фактуры на изображении  
считать ориентировочными

*Pictures colours and features  
have to be considered indicative*

**Laminam 3+**

RU 1000x3000



Plutonio



**Laminam шоурум**

2019  
Санкт-Петербург, Россия  
Дизайнер – Неля Румянцева  
Дистрибьютор MADE Санкт-Петербург

# I Naturali

## Природные первоисточники

### Вдохновение величием итальянской архитектурной традиции

Керамические поверхности I Naturali, на создание которых вдохновила сама природа и величие ее абсолютной красоты. Коллекция напоминает текстуру традиционного итальянского камня, применяемого в архитектуре: мрамор, травертин, базальт. Это те самые материалы, которые привлекали великих творцов, таких, как Микеланджело, и пленяли воображение публики. Благородная поверхность поражает богатством своей текстуры, и как будто создана для воплощения шедевров.

Крупноформатная керамика, вобравшая в себя каноны классической красоты, не тронутая временем, дарит особое ощущение торжественности момента и позволяет по-новому переосмыслить пространство.

Цвета и особенности фактуры на изображении считать ориентировочными  
| Оттенки и графический рисунок керамических поверхностей могут отличаться в разных партиях продукта

*Pictures colours and features have to be considered indicative | Surface available in various graphic development supplied randomly*



Bianco Lasa  
Bocciardato

R10

Laminam 5  
RU 1000x3000

Bianco Lasa  
Lucidato



Цвета и особенности фактуры на изображении считать ориентировочными | Оттенок и графический рисунок керамических поверхностей могут отличаться в разных партиях продукта | Графический зазор между различными плитами колеблется в пределах 3 см

*Pictures colours and features have to be considered indicative | Surface available in various graphic development supplied randomly | Graphic clearance among the different slabs ranging within 3 cm*

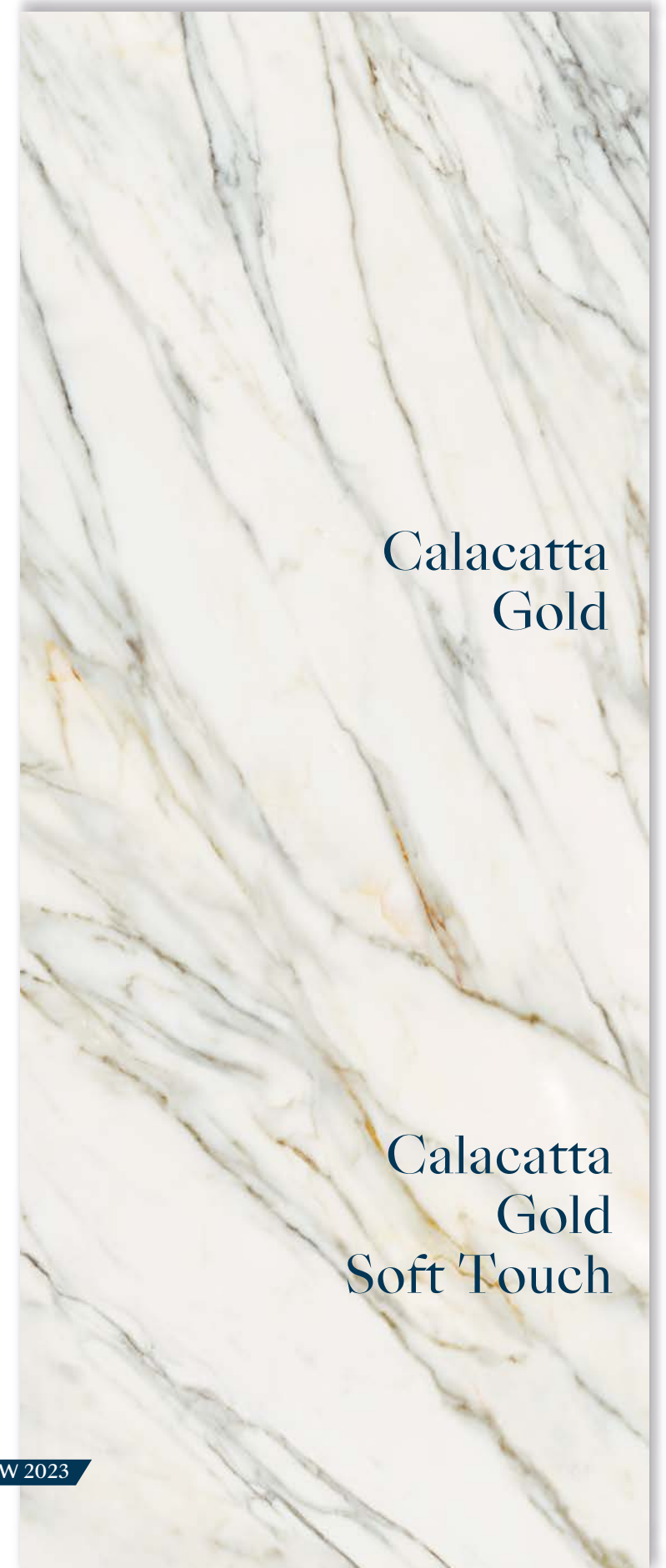
**Laminam 5**  
RU | 1000x3000



Цвета и особенности фактуры на изображении считать ориентировочными | Оттенок и графический рисунок керамических поверхностей могут отличаться в разных партиях продукта | Графический зазор между различными плитами колеблется в пределах 3 см

*Pictures colours and features have to be considered indicative | Surface available in various graphic development supplied randomly | Graphic clearance among the different slabs ranging within 3 cm*

**Laminam 5**  
RU | 1200x3000



NEW 2023



Цвета и особенности фактуры на изображении считать ориентировочными | Оттенок и графический рисунок керамических поверхностей могут отличаться в разных партиях продукта | Графический зазор между различными плитами колеблется в пределах 3 см

*Pictures colours and features have to be considered indicative | Surface available in various graphic development supplied randomly | Graphic clearance among the different slabs ranging within 3 cm*

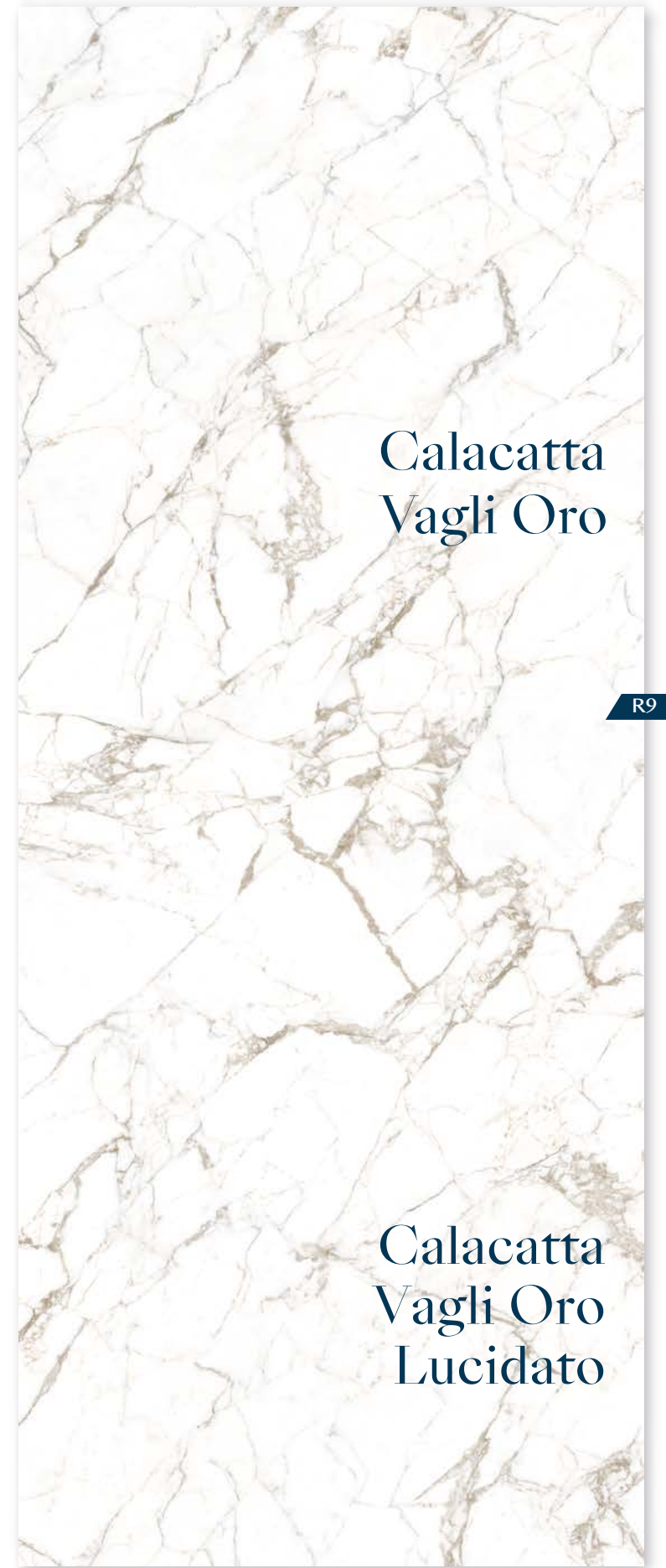
**Laminam 5**  
RU 1000x3000



Цвета и особенности фактуры на изображении считать ориентировочными | Оттенок и графический рисунок керамических поверхностей могут отличаться в разных партиях продукта

*Pictures colours and features have to be considered indicative/Surface available in various graphic development supplied randomly*

**Laminam 5**  
RU 1000x3000





Цвета и особенности фактуры на изображении считать ориентировочными

*Pictures colours and features have to be considered indicative*

**Laminam 5**

RU 1000x3000



Ceppo  
Di Brecciola  
Avorio  
Bocciardato

R10



Цвета и особенности фактуры на изображении считать ориентировочными

*Pictures colours and features have to be considered indicative*

**Laminam 5**

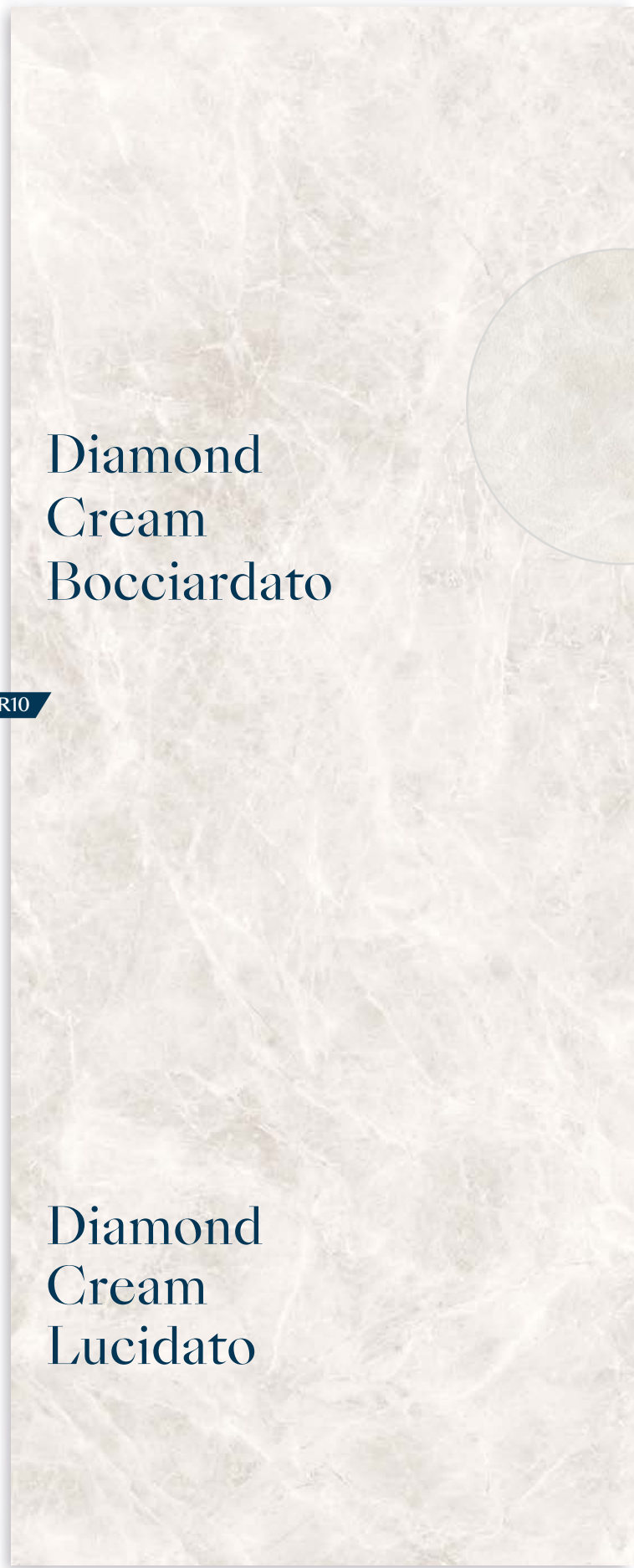
RU 1000x3000



Ceppo  
Di Brecciola  
Grigio  
Bocciardato

R10





R10

Цвета и особенности фактуры на изображении считать ориентировочными  
 | Оттенок и графический рисунок керамических поверхностей могут отличаться в разных партиях продукта

*Pictures colours and features have to be considered indicative | Surface available in various graphic development supplied randomly*

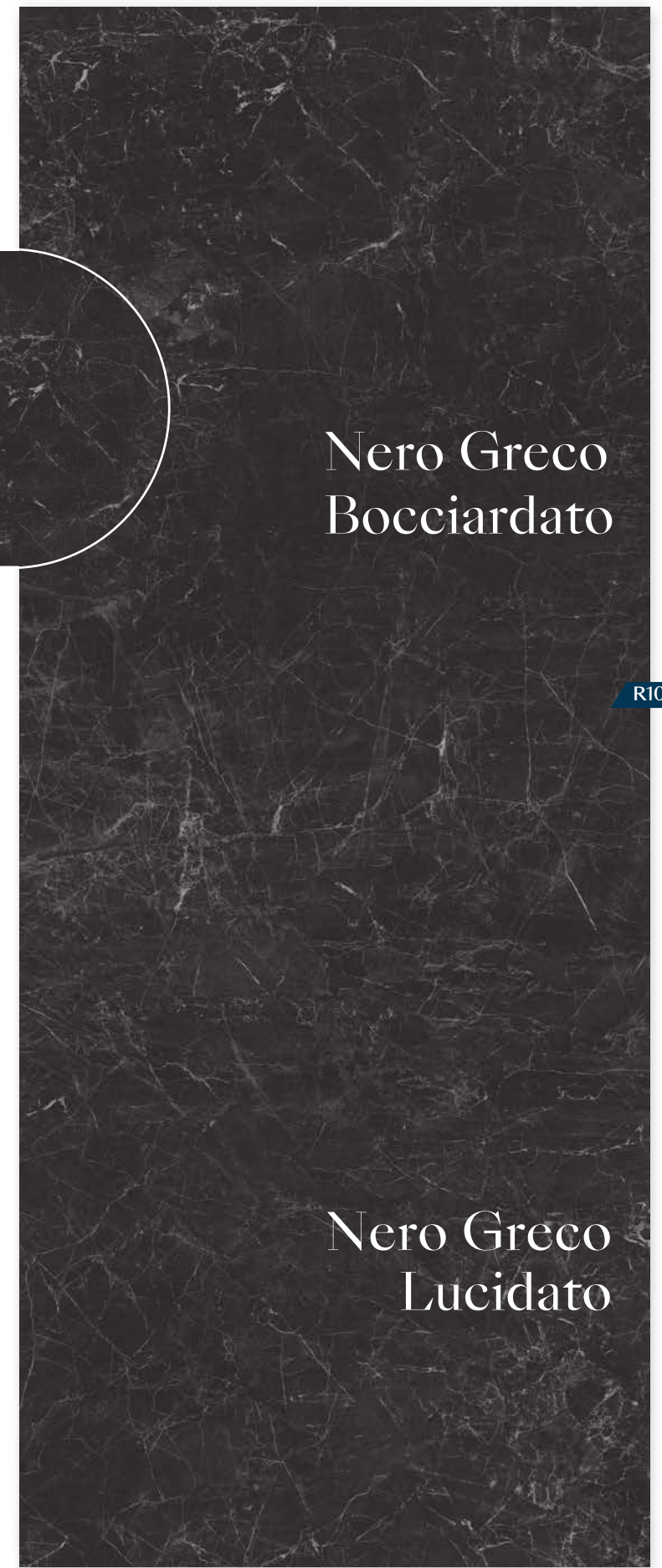
**Laminam 5**  
 [RU] 1000x3000



Цвета и особенности фактуры на изображении считать ориентировочными  
 | Оттенок и графический рисунок керамических поверхностей могут отличаться в разных партиях продукта

*Pictures colours and features have to be considered indicative | Surface available in various graphic development supplied randomly*

**Laminam 5**  
 [RU] 1000x3000



R10



Noir Desir  
Bocciardato

Noir Desir  
Lucidato

Цвета и особенности фактуры на изображении считать ориентировочными | Оттенок и графический рисунок керамических поверхностей могут отличаться в разных партиях продукта

*Pictures colours and features have to be considered indicative | Surface available in various graphic development supplied randomly*

Цвета и особенности фактуры на изображении считать ориентировочными | Оттенок и графический рисунок керамических поверхностей могут отличаться в разных партиях продукта | Графический зазор между различными плитами колеблется в пределах 3 см

*Pictures colours and features have to be considered indicative | Surface available in various graphic development supplied randomly | Graphic clearance among the different slabs ranging within 3 cm*

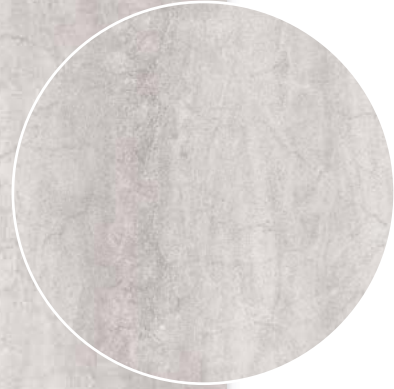
R10

R10

Laminam 5  
RU 1000x3000

Laminam 3+  
RU 1000x3000

Laminam 5  
RU 1000x3000



Цвета и особенности фактуры на изображении считать ориентировочными | Оттенок и графический рисунок керамических поверхностей могут отличаться в разных партиях продукта | Графический зазор между различными плитами колеблется в пределах 3 см

*Pictures colours and features have to be considered indicative | Surface available in various graphic development supplied randomly | Graphic clearance among the different slabs ranging within 3 cm*

**Laminam 3+**

RU 1000x3000

**Laminam 5**

RU 1000x3000

Pietra di Savoia  
Perla  
Bocciardata

R10



Цвета и особенности фактуры на изображении считать ориентировочными | Оттенок и графический рисунок керамических поверхностей могут отличаться в разных партиях продукта

*Pictures colours and features have to be considered indicative | Surface available in various graphic development supplied randomly*

**Laminam 3+**

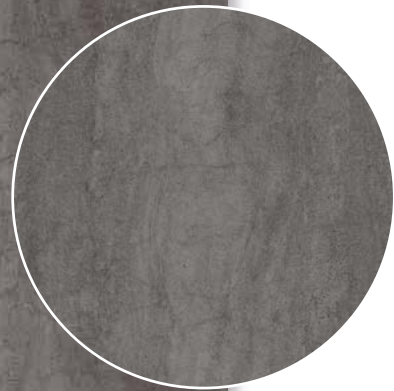
RU 1000x3000

**Laminam 5**

RU 1000x3000

Pietra di Savoia  
Avorio  
Bocciardata

R10



Цвета и особенности фактуры на изображении считать ориентировочными | Оттенок и графический рисунок керамических поверхностей могут отличаться в разных партиях продукта

*Pictures colours and features have to be considered indicative | Surface available in various graphic development supplied randomly*

**Laminam 3+**

RU 1000x3000

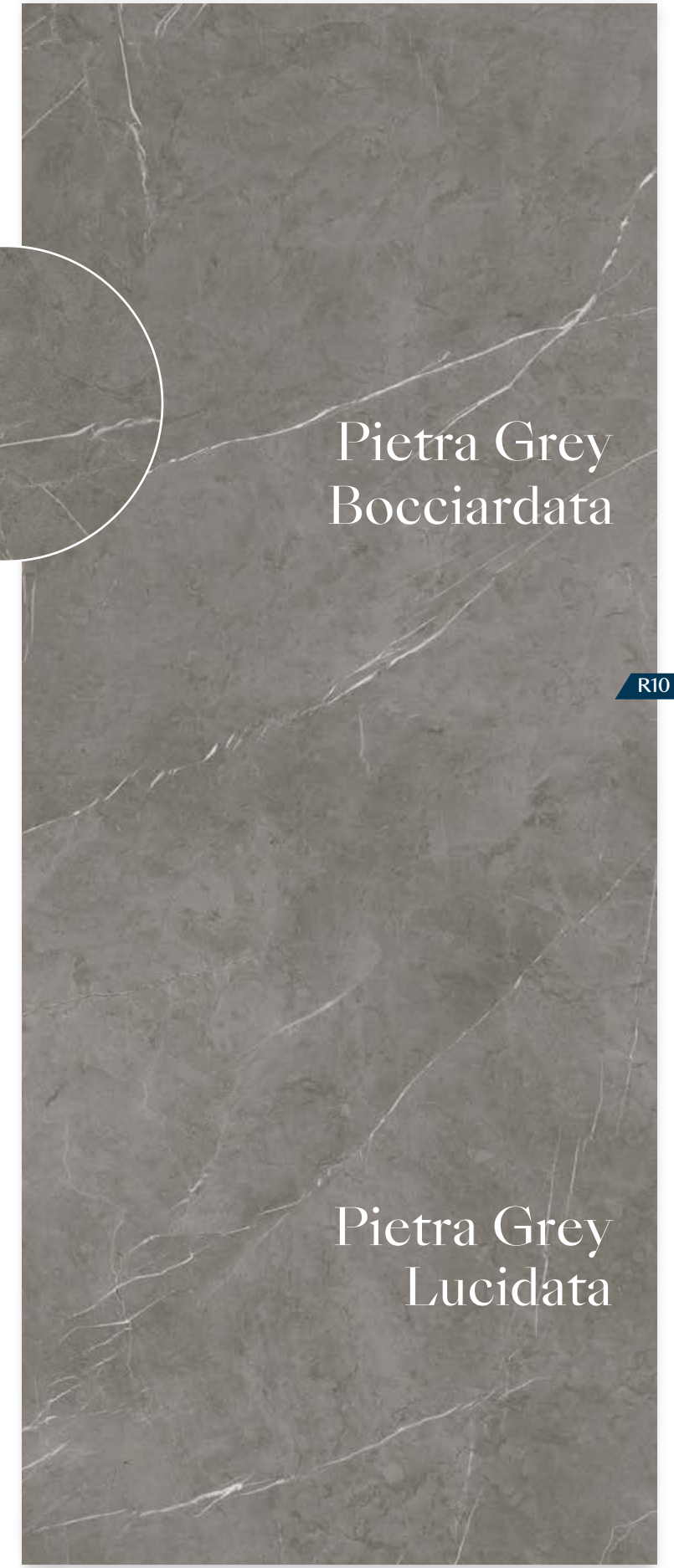
**Laminam 5**

RU 1000x3000

Pietra di Savoia  
Grigia  
Bocciardata

R10

54



Цвета и особенности фактуры на изображении считать ориентировочными | Оттенок и графический рисунок керамических поверхностей могут отличаться в разных партиях продукта

*Pictures colours and features have to be considered indicative | Surface available in various graphic development supplied randomly*

**Laminam 5**

RU 1000x3000

Pietra Grey  
Bocciardata

Pietra Grey  
Lucidata

R10

55



Terrazzo  
Bianco  
Venezia

R9

Цвета и особенности фактуры на изображении считать ориентировочными | Оттенок и графический рисунок керамических поверхностей могут отличаться в разных партиях продукта

*Pictures colours and features have to be considered indicative | Surface available in various graphic development supplied randomly*

Laminam 5

RU 1000x3000



Цвета и особенности фактуры на изображении считать ориентировочными | Оттенок и графический рисунок керамических поверхностей могут отличаться в разных партиях продукта | Графический зазор между различными плитками колеблется в пределах 3 см

*Pictures colours and features have to be considered indicative | Surface available in various graphic development supplied randomly | Graphic clearance among the different slabs ranging within 3 cm*

Laminam 5

RU 1200x3000



Travertino  
Classico  
Bocciardato

NEW 2023

Цвета и особенности фактуры на изображении считать ориентировочными | Оттенок и графический рисунок керамических поверхностей могут отличаться в разных партиях продукта

*Pictures colours and features have to be consider red indicative |Surface available in various graphic development supplied randomly*



**Laminam 5**

RU 1000x3000

Travertino  
Navona  
Bocciardato

R10



Проект ванной комнаты  
2023  
Москва, Россия  
Travertino Classico Bocciardato

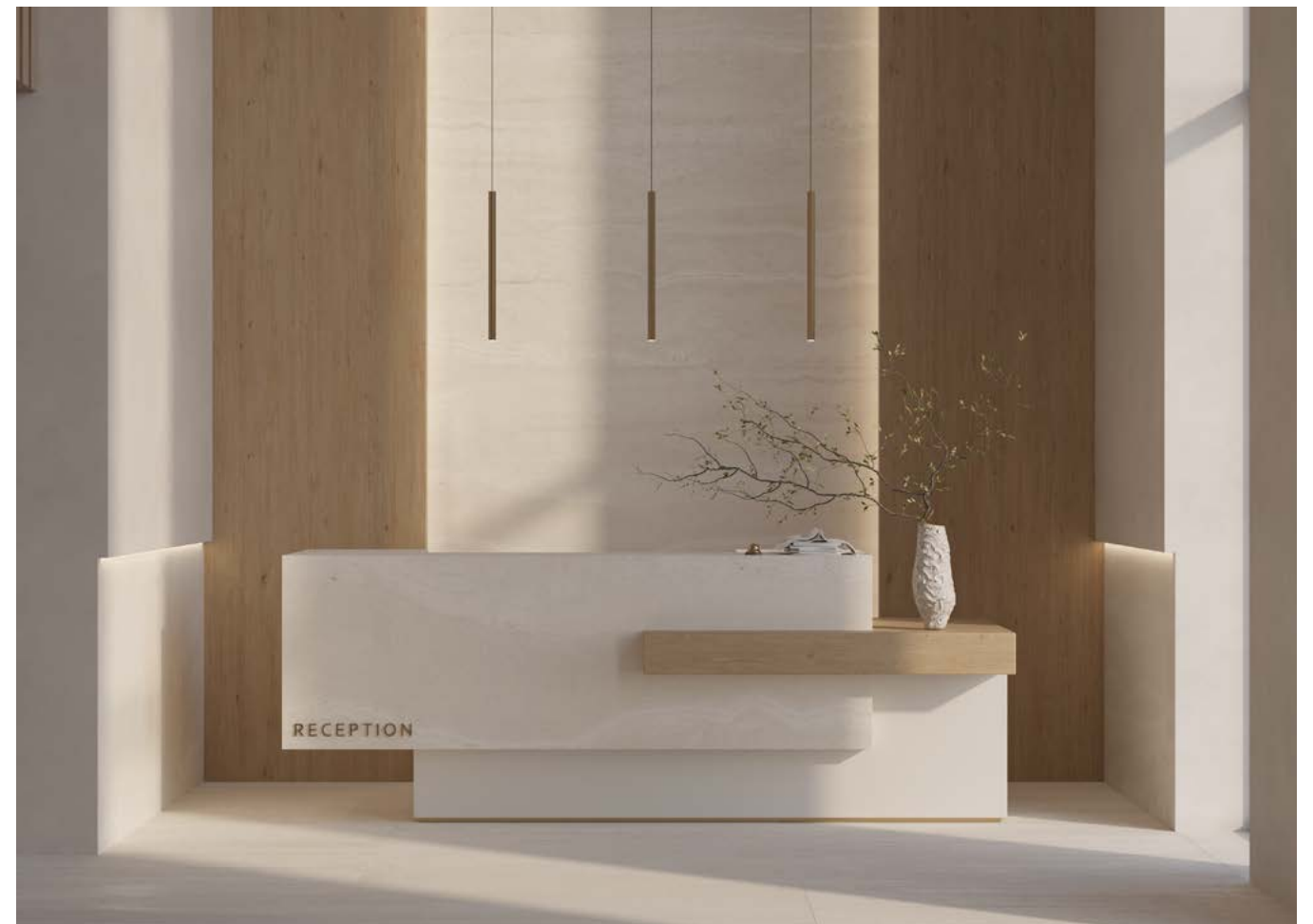


Проект ресепшн  
2023  
Москва, Россия  
Travertino Classico Bocciardato



Проект кухни

2023  
Москва, Россия  
Calacatta Gold



# Kauri

Магия дерева, запечатленная в камне

Затаенная в керамике и питаемая  
самой природой сила дерева

Коллекция, вдохновленная самыми ценными породами дерева в мире, сохраняет в текстурах следы мощных первобытных материалов. Тандем природных первоисточников и технологического совершенства. Представлена в двух оттенках — светлый Kauri Beige и благородный цвет темного шоколада — Kauri Moro.

Цвета и особенности фактуры на изображении  
считать ориентировочными

*Pictures colours and features have to be  
considered indicative*



Laminam 3+  
RU 1000x3000



Laminam 5  
RU 1000x3000



Beige





Цвета и особенности фактуры на изображении  
считать ориентировочными

*Pictures colours and features  
have to be considered indicative*

**Laminam 3+**

RU | 1000x3000

**Laminam 5**

RU | 1000x3000

Moro



Физкультурно-оздоровительный комплекс

2018  
Клин, Московская область  
Физкультурно-оздоровительный комплекс  
Kauri Béige  
Kauri Moro

# Legno Venezia

Воплощение элегантности

## Венецианское наследие в керамике

Источником вдохновения при создании коллекции Legno Venezia стали известные во всем мире бриколы, деревянные столбы лагуны Венеции, веками направлявшие суда по венецианским каналам. Опорные столбы трех разных мягких оттенков особенно ценятся при изготовлении аксессуаров.

Коллекция Legno Venezia призвана достигать изысканного эстетического результата, в котором пластичность керамики виртуозно сочетается с эстетикой старинного дерева, что создает особое чувство индивидуальности проектов, в которых используется эта серия.

Цвета и особенности фактуры на изображении  
считать ориентировочными

*Pictures colours and features have to be  
considered indicative*

Laminam 3+  
RU 1000x3000



Honey



Цвета и особенности фактуры на изображении  
считать ориентировочными  
—  
*Pictures colours and features  
have to be considered indicative*

**Laminam 3+**  
RU 1000x3000



Noce



Цвета и особенности фактуры на изображении  
считать ориентировочными  
—  
*Pictures colours and features have to be  
considered indicative*

**Laminam 3+**  
RU 1000x3000



Rovere



Коворкинг Avenue Page

2019  
Санкт-Петербург, Россия  
Коворкинг Avenue Page  
Архитектурное бюро «Герасимов и партнеры»  
Руководитель: Е.Л. Герасимов  
Главный архитектор: З.В. Петрова  
Архитекторы: Е.А. Резникова, И.Г. Бахорина,  
А.Г. Гвоздик, И.В. Хухка, Е.В. Боченкова  
Legno Venezia Noce



Жилой дом «Курская степь»

2020  
Жилой дом, Курская степь  
Дизайн: Николайчук Антон  
Legno Venezia Noce  
Rigato Graphite

# Ossido

Пусть время расскажет о себе само

## Жизнь металла в керамике

Время, остановись на керамической поверхности! Пусть цвет застынет в этом моменте: в великолепнейшем из естественных химических процессов – окислении металлов!

Коллекции Ossido словно запечатлели на своих поверхностях знаки времени. Особые эффекты этой серии усиливаются под действием света, который играет фундаментальную роль в восприятии Ossido. Керамические плиты, выполненные в различных цветовых оттенках, ориентированы на эстетику современной минималистичности.

Цвета и особенности фактуры на изображении считать ориентировочными / Оттенок и графический рисунок керамических поверхностей могут отличаться в разных партиях продукта

*Pictures colours and features have to be considered indicative | Surface available in various graphic development supplied randomly*

Lux

Laminam 3+  
RU 1000x3000

Laminam 5  
RU 1000x3000

Bruno

73

R9



Цвета и особенности фактуры на изображении считать ориентировочными / Оттенок и графический рисунок керамических поверхностей могут отличаться в разных партиях продукта

*Pictures colours and features have to be considered indicative | Surface available in various graphic development supplied randomly*

**Laminam 3+**  
RU 1000x3000

**Laminam 5**  
RU 1000x3000



Цвета и особенности фактуры на изображении считать ориентировочными / Оттенок и графический рисунок керамических поверхностей могут отличаться в разных партиях продукта

*Pictures colours and features have to be considered indicative | Surface available in various graphic development supplied randomly*

**Laminam 3+**  
RU 1000x3000

**Laminam 5**  
RU 1000x3000



Ainoa Shopping Centre & Tapiola  
Bus Terminal

2019  
Экспо, Финляндия  
Торгово-развлекательный центр  
Автобусная остановка  
Студия дизайна: SARC Architects  
Витрины магазина: Filo, Ghisa  
Автобусная остановка: Calce, Grigio  
Автобусная остановка: Ossido, Bruno, Nero



Ванная комната

2020  
ЖК «Триколор»  
Архитектурная студия Art Point  
Verderame Lux  
Rigato Neve

# Oxide

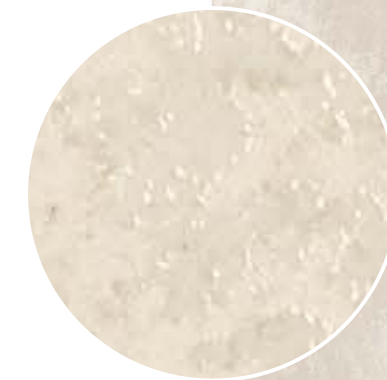
Бесконечные возможности металла

Воплощение изменчивости металла  
под воздействием открывающей среды

Поверхности из коллекции Oxide воссоздают в керамике результат «состаривания» металла под воздействием атмосферных явлений. Секрет эстетического эффекта – вид металла, застывшего в определенной стадии окисления. Ключевое слово коллекции Oxide – «податливость», поэтому данная серия легко сочетается с другими текстурами, идеальна для создания любого пространства – от классики до современного минимализма.

Цвета и особенности фактуры на изображении считать ориентировочными

*Pictures colours and features have to be considered indicative*



Laminam 3+  
RU 1000x3000

Laminam 5  
RU 1000x3000

Avorio

79

R9



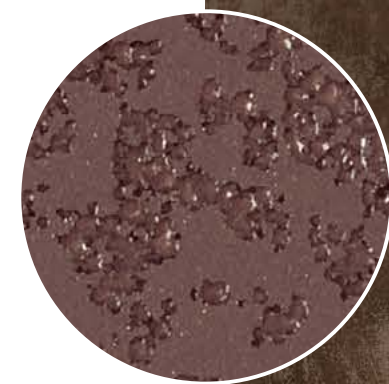


Цвета и особенности фактуры на изображении считать ориентировочными  
 Pictures colours and features have to be considered indicative

**Laminam 3+**  
 RU 1000x3000

**Laminam 5**  
 RU 1000x3000

Bianco



Цвета и особенности фактуры на изображении считать ориентировочными  
 Pictures colours and features have to be considered indicative

**Laminam 3+**  
 RU 1000x3000

**Laminam 5**  
 RU 1000x3000

Moro



Цвета и особенности фактуры на изображении считать ориентировочными  
 -  
 Pictures colours and features have to be considered indicative



**Laminam 3+**  
 RU 1000x3000

**Laminam 5**  
 RU 1000x3000

Nero

R9



↑ Villa Julia

2021  
 Сочи, Россия  
 коттеджный поселок Braziliya  
 Архитектура и дизайн: V|6 GROUP & Vinogradova Architects  
 Oxide Bianco  
 Oxide Moro

← ЖК BauHaus

2019  
 Санкт-Петербург, Россия  
 ЖК BauHaus  
 Авторы проекта:  
 «Архитектурная мастерская Сергея Телевного»,  
 архитектурное бюро «СМ-проект»,  
 студия «ASTRAGAL INDESIGN»  
 Сергей Шустерман, Иван Хухка  
 Oxide Bianca  
 Oxide Perla

# Rigato

Осязая пространство

Непрерывный поток линий,  
преобразованный в рифленую поверхность

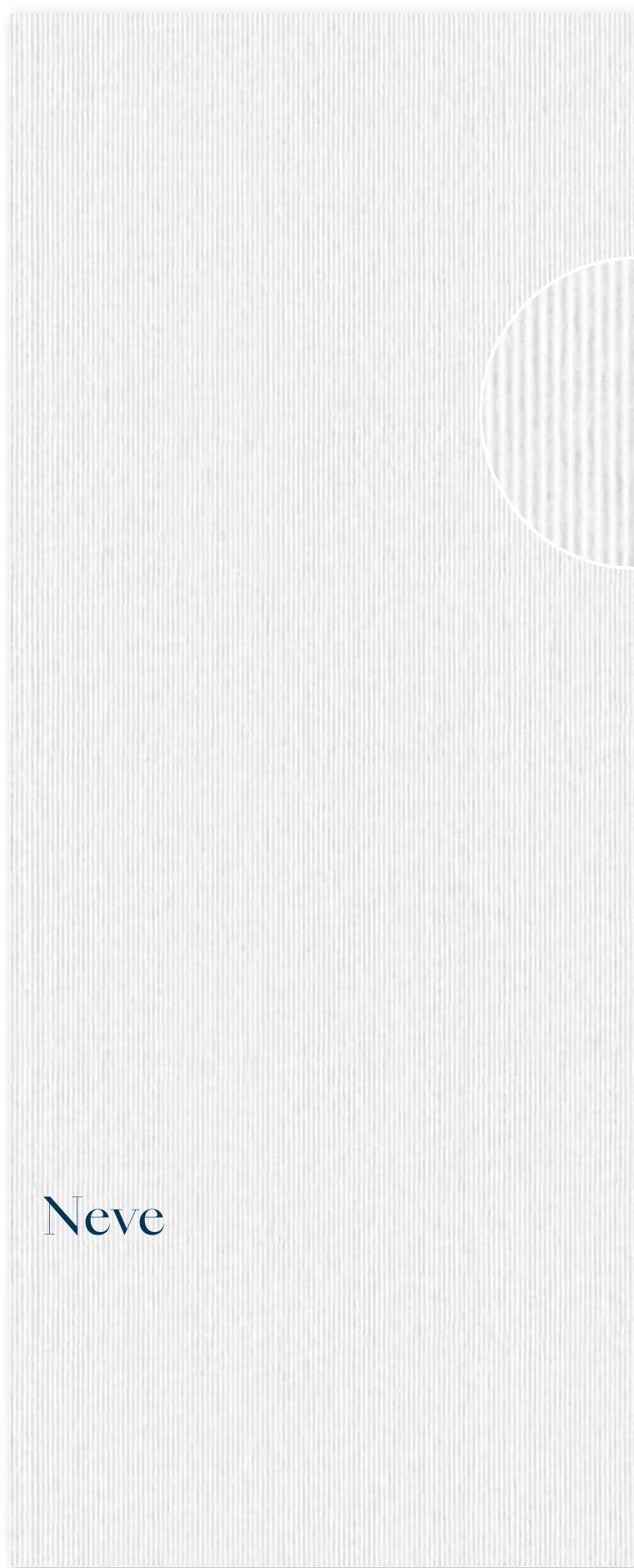
Керамическая коллекция, в которой фактура выходит на первый план - рифленая поверхность, строгая полоска, как главная направляющая линии гармонии и строгости. Керамика как единство противоположностей представлена в глубоком чёрном – Rigato Graphite, и в белом цвете словно «снег в мегаполисе» – Rigato Neve. В этой коллекции особое внимание уделяется рельефу плит, делающему пространство осязаемым и изысканно лаконичным.

Цвета и особенности фактуры на изображении  
считать ориентировочными

*Pictures colours and features have to be  
considered indicative*

Laminam 3+  
RU 1000x3000

Graphite



Цвета и особенности фактуры на изображении  
считать ориентировочными

*Pictures colours and features  
have to be considered indicative*

**Laminam 3+**

RU 1000x3000



Ламінам шоурум

2019  
Мінск, Беларусь  
Rigato Neve

# Seta

## Драгоценная роскошная ткань

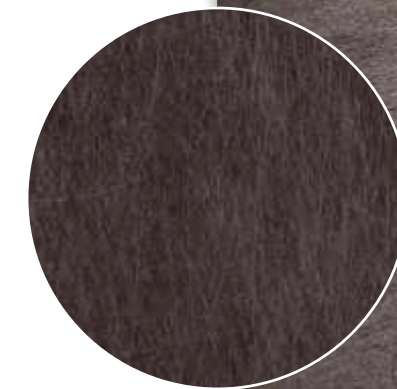
### Очарование для глаз и удовольствие от прикосновения

Идея коллекции — воплощение бесконечно повторяющейся шелковой нити, шелковое текстильное плетение на поверхности керамики, меняющейся в зависимости от отражения света, с усиленным тактильным восприятием.

Элегантная керамика легко вступает в гармоничный архитектурный диалог с другими материалами, прежде всего с деревом, доказывая идею пластичности и многогранности керамики как материалы. Seta была создана в деликатных оттенках для самых фантастических дизайнерских решений.

Цвета и особенности фактуры на изображении считать ориентировочными | Оттенок и графический рисунок керамических поверхностей могут отличаться в разных партиях продукта

*Pictures colours and features have to be considered indicative | Surface available in various graphic development supplied randomly*



**Laminam 3+**  
RU 1000x3000



Liquorice



Цвета и особенности фактуры на изображении считать ориентировочными | Оттенок и графический рисунок керамических поверхностей могут отличаться в разных партиях продукта

*Pictures colours and features have to be considered indicative | Surface available in various graphic development supplied randomly*

**Laminam 3+**

RU 1000x3000



MEO HOTEL

2021  
Catania, Италия  
дизайн Antonio Iraci  
Seta Or



2019  
Напольный шкаф  
Seta Liquorice

# Solo

## Монохромная эстетика

### Черно-белый контраст, придающий законченность любому интерьеру

В основе коллекции - графичность линий, чистота цвета и архитектурных форм. Черный и белый цвета в главной роли отсылают нас к современным образам строгого и утонченного черно-белого кинематографа, подчеркивая красоту лаконичных образов. Solo Bianco – белое воплощение коллекции, Solo Nero – подлинный черный, насыщенный и глубокий, как южное небо.

Цвета и особенности фактуры на изображении считать ориентировочными

*Pictures colours and features have to be considered indicative*

Laminam 5

RU 1000x3000

## Bianco

93

R9



Цвета и особенности фактуры на изображении  
считать ориентировочными  
-  
*Pictures colours and features  
have to be considered indicative*

**Laminam 5**  
RU 1000x3000



Проект «Черное&Белое»

2020  
Проект «Черное&Белое»  
Архитектурная студия: «22 etazh»  
Дизайнер Анна Арялина  
Solo Bianco



# Технические характеристики

физико-химические свойства <i>physical and chemical properties</i>	норма/метод определения <i>norm / test method</i>	1000x3000 Laminam 3+
«длина и ширина» номинальный размер ретифицированная плита 1000 x 3000 мм "length and width" nominal size/manufacturing: rectified 1000 x 3000 mm size / (39.4" x 118.1")	ГОСТ 27180 п. 5.2 ISO 10545-2	максимальное отклонение на сторону +/- 0,5 мм <i>max. deviation on the side +/- 0.5 mm</i>
разница между диагоналями: ретифицированная плита 1000 x 3000 мм <i>difference between diagonals</i> rectified 1000 x 3000 mm size / (39.4" x 118.1")	Laminam	<i>max +/- 1,5 mm</i>
вес <i>weight</i>	Laminam	среднее значение 8,2 кг/м <sup>2</sup> <i>average value 8,2 kg/m<sup>2</sup></i>
качество лицевой поверхности, % плит без видимых дефектов <i>surface quality</i> % pieces with no visible flaws	ГОСТ 27180 п. 5. ISO 10545-2	> 95 %
водопоглощение <i>water absorption</i>	ГОСТ 27180 п.6 ISO 10545-3 / ASTM C373	среднее значение ≤ 0,1 %*** <i>average value ≤ 0,1 % ***</i>
разрушающая нагрузка Н <i>breaking strength in N</i>	ГОСТ 27180 п.7 ISO 10545-4 **	среднее значение 700 (образец 200 x 300 мм) <i>average value 700 (sample dimensions 200 x 300 mm)</i>
предел прочности при изгибе Н/мм <sup>2</sup> <i>modulus of rupture in N/mm<sup>2</sup></i>	ГОСТ 27180 п.7 ISO 10545-4	среднее значение 50 (образец 200 x 300 мм) <i>average value 50 (sample dimensions 200 x 300 mm)</i>
стойкость к истиранию <i>resistance to deep abrasion</i>	ГОСТ 27180 п.8 ISO 10545-6	≤ 175 мм <sup>3</sup>
линейный коэффициент термического расширения (10 <sup>-6</sup> )° C <i>coefficient of linear thermal</i> <i>expansion (10<sup>-6</sup>)° C</i>	ISO 10545-8	6,6 среднее значение*** <i>6,6 average value***</i>
термическая стойкость <i>resistance to thermal shock</i>	ГОСТ 27180 п.10 ISO 10545-9	устойчив*** <i>resistant</i>
химическая стойкость <i>chemical resistance</i>	ГОСТ 27180 п.12 ISO 10545-13	класс А–В <i>class: from A to B</i>
устойчивость к образованию пятен <i>stain resistance</i>	ГОСТ 27180 п.15 ISO 10545-14	класс 4–5 <i>class: from 4 to 5</i>
морозостойкость <i>resistant to freeze-thaw</i>	ГОСТ 27180 п.11 ISO 10545-12	устойчив <i>resistant</i>
пожароопасность <i>fire reaction</i>	EN 13501 (rev. 2005)	A2 - s1, d0

физико-химические свойства <i>physical and chemical properties</i>	норма/метод определения <i>norm / test method</i>	1000x3000 Laminam 5 C€	1000x3000 Laminam 5 Lucidato C€
«длина и ширина» номинальный размер ретифицированная плита 1000 x 3000 мм "length and width" nominal size/manufacturing: rectified 1000 x 3000 mm size / (39.4" x 118.1")	ГОСТ 27180 п. 5.2 ISO 10545-2	максимальное отклонение на сторону +/- 0,5 мм <i>max. deviation on the side +/- 0.5 mm</i>	максимальное отклонение на сторону +/- 0,5 мм <i>max. deviation on the side +/- 0.5 mm</i>
1000 x 3000 мм разница между диагоналями: ретифицированная плита <i>difference between diagonals</i> rectified 1000 x 3000 mm size / (39.4" x 118.1")	Laminam	<i>max +/- 1,5 mm</i>	<i>max +/- 1,5 mm</i>
вес <i>weight</i>	Laminam	среднее значение 14,5 кг/м <sup>2</sup> <i>average value 14,5 kg/m<sup>2</sup></i>	среднее значение 14,5 кг/м <sup>2</sup> <i>average value 14,5 kg/m<sup>2</sup></i>
качество лицевой поверхности, % плит без видимых дефектов <i>surface quality</i> % pieces with no visible flaws	ГОСТ 27180 п. 5. ISO 10545-2	> 95%	> 95%
водопоглощение <i>water absorption</i>	ГОСТ 27180 п.6 ISO 10545-3 / ASTM C373	среднее значение ≤ 0,1 % <i>average value ≤ 0,1 %</i>	среднее значение ≤ 0,1 % <i>average value ≤ 0,1 %</i>
разрушающая нагрузка Н <i>breaking strength in N</i>	ГОСТ 27180 п.7 ISO 10545-4	среднее значение 1100 (образец 200 x 300 мм) <i>average value 1100</i> <i>(sample dimensions 200 x 300 mm)</i>	среднее значение 1100 (образец 200 x 300 мм) <i>average value 1100</i> <i>(sample dimensions 200 x 300 mm)</i>
предел прочности при изгибе Н/мм <sup>2</sup> <i>modulus of rupture in N/mm<sup>2</sup></i>	ГОСТ 27180 п.7 ISO 10545-4	среднее значение 50 (образец 200 x 300 мм) <i>average value 50</i> <i>(sample dimensions 200 x 300 mm)</i>	среднее значение 50 (образец 200 x 300 мм) <i>average value 50</i> <i>(sample dimensions 200 x 300 mm)</i>
стойкость к истиранию <i>resistance to deep abrasion</i>	ГОСТ 27180 п.8 ISO 10545-6	≤ 175 мм <sup>3</sup>	≤ 175 мм <sup>3</sup>
линейный коэффициент термического расширения (10 <sup>-6</sup> )° C <i>coefficient of linear thermal</i> <i>expansion (10<sup>-6</sup>)° C</i>	ISO 10545-8	6,6 среднее значение <i>6,6 average value</i>	6,6 среднее значение <i>6,6 average value</i>
термическая стойкость <i>resistance to thermal shock</i>	ГОСТ 27180 п.10 ISO 10545-9	устойчив <i>resistant</i>	устойчив <i>resistant</i>
химическая стойкость <i>chemical resistance</i>	ГОСТ 27180 п.12 ISO 10545-13	класс А–В <i>class: from A to B</i>	класс А–С <i>class: from A to C</i>
устойчивость к образованию пятен <i>stain resistance</i>	ГОСТ 27180 п.15 ISO 10545-14	класс 4–5 <i>class: from 4 to 5</i>	класс 2–5 <i>class: from 2 to 5</i>
морозостойкость <i>resistant to freeze-thaw</i>	ГОСТ 27180 п.11 ISO 10545-12	устойчив <i>resistant</i>	устойчив <i>resistant</i>
пожароопасность <i>fire reaction</i>	EN 13501 (rev. 2005)	A1 – (постановление 96/603/CE и его изменения) <i>A1 - (decision 96/603/CE as amended)</i>	A1 – (постановление 96/603/CE и его изменения) <i>A1 - (decision 96/603/CE as amended)</i>

\*\*\* Значение только для керамической плитки. Уникальные особенности продукции Laminam не позволяют ее идеально сравнивать с керамической плиткой. Таким образом, результаты испытаний являются ориентировочными и не являются обязательными.

*Value relative to the ceramic body only. The unique features of Laminam products do not allow for a perfect comparison with ceramic tiles. The test results are therefore only indicative and not binding.*

# Технические характеристики

физико-химические свойства <i>physical and chemical properties</i>	норма/метод определения <i>norm / test method</i>	1200x3000 Laminam 5+
Full Size: «длина и ширина» номинальный размер <b>1200x3000 мм</b> Full Size: "length and width" nominal size: 1200x3000 mm size / (47.2" x 118.1")	Laminam	минимальный размер: неретифицированная <i>minimum size:</i> ≥ 1210x3050 mm <i>full size untrimmed</i>
вес <i>weight</i>	Laminam	среднее значение 14,5 кг/м <sup>2</sup> <i>average value 14,5 kg/m2</i>
качество лицевой поверхности, % плит без видимых дефектов <i>surface quality</i> % pieces with no visible flaws	ГОСТ 27180 п. 5. ISO 10545-2	> 95 %
водопоглощение <i>water absorption</i>	ГОСТ 27180 п.6 ISO 10545-3 / ASTM C373	среднее значение ≤ 0,1 %*** <i>average value ≤ 0,1 % ***</i>
разрушающая нагрузка Н <i>breaking strength in N</i>	ГОСТ 27180 п.7 ISO 10545-4 **	среднее значение 1100*** (образец 1000 × 1000 мм) <i>average value 1100*** (sample dimensions 1000 × 1000 mm)</i>
предел прочности при изгибе Н/мм <sup>2</sup> <i>modulus of rupture in N/mm<sup>2</sup></i>	ISO 10545-4	среднее значение 50*** (образец 1000 × 1000 мм) <i>average value 50*** (sample dimensions 1000 × 1000 mm)</i>
стойкость к истиранию <i>resistance to deep abrasion</i>	ГОСТ 27180 п.9 ISO 10545-6	≤ 175 mm <sup>3</sup>
линейный коэффициент термического расширения (10 <sup>-6</sup> )° C <i>coefficient of linear thermal expansion (10<sup>-6</sup>)° C</i>	ISO 10545-8	6,6 среднее значение*** <i>6,6 average value***</i>
термическая стойкость <i>resistance to thermal shock</i>	ГОСТ 27180 п.10 ISO 10545-9	устойчив*** <i>resistant</i>
химическая стойкость <i>chemical resistance</i>	ГОСТ 27180 п.12 ISO 10545-13	класс А–В <i>class: from A to B</i>
устойчивость к образованию пятен <i>stain resistance</i>	ГОСТ 27180 п.15 ISO 10545-14	класс 4–5 <i>class: from 4 to 5</i>
морозостойкость <i>resistant to freeze-thaw</i>	ГОСТ 27180 п.11 ISO 10545-12	устойчив <i>resistant</i>
пожароопасность <i>fire reaction</i>	EN 13501 (rev. 2005)	A2 - s1, d0

физико-химические свойства <i>physical and chemical properties</i>	норма/метод определения <i>norm / test method</i>	1200x3000 Laminam 5+
1200x3000 mm "length and width" nominal size/ <i>manufacturing:</i> <i>rectified</i> 1200x3000 mm size / (47.2" x 118.1")	ГОСТ 27180 п. 5.2 ISO 10545-2	максимальное отклонение на сторону +/- 0,5 мм <i>max. deviation on the side +/- 0.5 mm</i>
1200x3000 mm <i>difference between diagonals</i> <i>rectified</i> 1200x3000 mm size / (39,4" x 118.1")	Laminam	max +/- 1,5 mm
вес <i>weight</i>	Laminam	среднее значение 14,9 кг/м <sup>2</sup> <i>average value 14,9 kg/m2</i>
качество лицевой поверхности, % плит без видимых дефектов <i>surface quality</i> % pieces with no visible flaws	ГОСТ 27180 п. 5. ISO 10545-2	> 95 %
водопоглощение <i>water absorption</i>	ГОСТ 27180 п.6 ISO 10545-3 / ASTM C373	среднее значение ≤ 0,1 %*** <i>average value ≤ 0,1 % ***</i>
разрушающая нагрузка Н <i>breaking strength in N</i>	ГОСТ 27180 п.7 ISO 10545-4 **	среднее значение 1100*** (образец 1000 × 1000 мм) <i>average value 1100*** (sample dimensions 1000 × 1000 mm)</i>
предел прочности при изгибе Н/мм <sup>2</sup> <i>modulus of rupture in N/mm<sup>2</sup></i>	ISO 10545-4	среднее значение 50*** (образец 1000 × 1000 мм) <i>average value 50*** (sample dimensions 1000 × 1000 mm)</i>
стойкость к истиранию <i>resistance to deep abrasion</i>	ГОСТ 27180 п.8 ISO 10545-6	≤ 175 mm <sup>3</sup>
линейный коэффициент термического расширения (10 <sup>-6</sup> )° C <i>coefficient of linear thermal expansion (10<sup>-6</sup>)° C</i>	ISO 10545-8	6,6 среднее значение*** <i>6,6 average value***</i>
термическая стойкость <i>resistance to thermal shock</i>	ГОСТ 27180 п.10 ISO 10545-9	устойчив*** <i>resistant</i>
химическая стойкость <i>chemical resistance</i>	ГОСТ 27180 п.12 ISO 10545-13	класс А–В <i>class: from A to B</i>
устойчивость к образованию пятен <i>stain resistance</i>	ГОСТ 27180 п.15 ISO 10545-14	класс 4–5 <i>class: from 4 to 5</i>
морозостойкость <i>resistant to freeze-thaw</i>	ГОСТ 27180 п.11 ISO 10545-12	устойчив <i>resistant</i>
пожароопасность <i>fire reaction</i>	EN 13501 (rev. 2005)	A2 - s1, d0

\*\*\* Значение только для керамической плитки. Уникальные особенности продукции Laminam не позволяют ее идеально сравнивать с керамической плиткой. Таким образом, результаты испытаний являются ориентировочными и не являются обязательными.  
*Value relative to the ceramic body only. The unique features of Laminam products do not allow for a perfect comparison with ceramic tiles. The test results are therefore only indicative and not binding.*

# Соппротивление скольжению

## Laminam 5 | Laminam 5+

DIN 51130	DIN 51097	ANSI A137,1 (DCOF)*	ПОВЕРХНОСТЬ / SURFACES		DIN 51130	DIN 51097	ANSI A137,1 (DCOF)*	ПОВЕРХНОСТЬ / SURFACES	
R11	A+B+C	≥0,42	IN-SIDE	Pietra Piasentina Taupe Fiammato	R9	-	≥0,42	Blend	Nero
R11	A+B+C	≥0,42	IN-SIDE	Pietra Piasentina Grigio Fiammato	R9	A	≥0,42	Collection Bianco Assoluto	
R11	A+B+C	≥0,42	IN-SIDE	Pietra di Cardoso Grigio Fiammato	R9	-	≥0,42	Collection Fumo	
R11	A+B+C	≥0,42	IN-SIDE	Pietra di Cardoso Nero Fiammato	R9	A	≥0,42	Collection Nero Assoluto	
R11	A+B+C	≥0,42	IN-SIDE	Porfido Marrone Fiammato	R9	A	≥0,42	Collection Perla	
R10	A+B	≥0,42	Calce	Antracite	R9	A	≥0,42	Fokos	Piombo
R10	A+B	≥0,42	Calce	Avorio	R9	A	≥0,42	Fokos	Rena
R10	A+B	≥0,42	Calce	Bianco	R9	A	≥0,42	Fokos	Roccia
R10	A+B	≥0,42	Calce	Grigio	R9	A	≥0,42	Fokos	Sale
R10	A+B	≥0,42	Calce	Nero	R9	A	≥0,42	Fokos	Terra
R10	A+B	≥0,42	Calce	Tortora	R9	A	≥0,42	IN-SIDE	Pietra Piasentina Taupe
R10	A+B	≥0,42	Cementi	Cemento Avorio Bocciardato	R9	A	≥0,42	IN-SIDE	Pietra Piasentina Grigio
R10	A+B	≥0,42	Cementi	Cemento Grigio Bocciardato	R9	A	≥0,42	IN-SIDE	Pietra di Cardoso Grigio Naturale
R10	A+B	≥0,42	Cementi	Cemento Nero Bocciardato	R9	A	≥0,42	IN-SIDE	Pietra di Cardoso Nero Naturale
R10	A+B	≥0,42	I Naturali	Arabescato Bocciardato	R9	A	≥0,42	IN-SIDE	Porfido Marrone Naturale
R10	A+B	≥0,42	I Naturali	Bianco Lasa Bocciardato	R9	A	≥0,42	I Naturali	Arabescato
R10	A+B	≥0,42	I Naturali	Diamond Cream Bocciardato	R9	A	≥0,42	I Naturali	Bianco Statuario Venato
R10	A+B	≥0,42	I Naturali	Emperador Extra Bocciardato	R9	A	≥0,42	I Naturali	Bianco Statuario Venato B. M.
R10	A+B	≥0,42	I Naturali	Nero Greco Bocciardato	R9	A	≥0,42	I Naturali	Calacatta Michelangelo
R10	A+B	≥0,42	I Naturali	Noir Desir Bocciardato	R9	A	≥0,42	I Naturali	Calacatta Oro Venato
R10	A+B	≥0,42	I Naturali	Pietra di Savoia Antracite Bocciardata	R9	A	≥0,42	I Naturali	Calacatta Oro Venato B. M.
R10	A+B	≥0,42	I Naturali	Pietra di Savoia Avorio Bocciardata	R9	A	≥0,42	I Naturali	Diamond Cream
R10	A+B	≥0,42	I Naturali	Pietra di Savoia Grigia Bocciardata	R9	A	≥0,42	I Naturali	Emperador Extra
R10	A+B	≥0,42	I Naturali	Pietra di Savoia Perla Bocciardata	R9	A	≥0,42	I Naturali	Invisible White
R10	A+B	≥0,42	I Naturali	Pietra Grey Bocciardata	R9	A	≥0,42	I Naturali	Nero Greco
R10	A+B	≥0,42	I Naturali	Statuarietto Bocciardato	R9	A	≥0,42	I Naturali	Noir Desir
R10	A+B	≥0,42	I Naturali	Travertino Grigio Venato Bocciardato	R9	A	≥0,42	I Naturali	Statuarietto
R10	A+B	≥0,42	I Naturali	Travertino Navona Bocciardato	R9	A	≥0,42	I Naturali	Statuario Altissimo
R10	A+B	≥0,42	I Naturali	Travertino Romano Bocciardato	R9	A	≥0,42	I Naturali	Pietra Grey
R10	A+B	≥0,42	Legno Venezia	Corda	R9	A	≥0,42	Ossido	Bruno
R10	A+B	≥0,42	Legno Venezia	Fumo	R9	A	≥0,42	Ossido	Nero
R10	A+B	≥0,42	Legno Venezia	Sabbia	R9	A	≥0,42	Ossido	Verderame
R10	A+B	≥0,42	I Naturali	Ardesia Bianco a Spacco	R9	A	≥0,42	Ossido	Avorio
R10	A+B	≥0,42	I Naturali	Ardesia Nero a Spacco	R9	A	≥0,42	Ossido	Bianco
R9	A	≥0,42	Blend	Avorio	R9	A	≥0,42	Ossido	Moro
R9	A	≥0,42	Blend	Grigio	R9	A	≥0,42	Ossido	Nero
R9	A	≥0,42	Blend	Grigio	R9	A	≥0,42	Ossido	Perla

100

\* Гарантия предоставляется по запросу / Guaranteed if requested at the time of ordering

# Сертификация

## Сертификаты на материал

	Сертификат соответствия ГОСТ		
	Сертификат соответствия противопожарной безопасности	NSF	
	Сертификат о соответствии продукции Единым санитарно-эпидемиологическим и гигиеническим требованиям к товарам	UPEC	
	Российский сертификат для использования Laminam 3+ в строительстве	ГТБ	
UNI EN ISO 14021	Продукция с содержанием не менее 20% по массе материалов, утилизируемых после производства (LEED 20)	EPD PRODUCT	
UNI EN ISO 14021	Продукция с содержанием не менее 30% по массе материалов, утилизируемых после производства (LEED 30)	MED 96/98/EC с 2014/90/EU	
UNI EN ISO 14021	Продукция с содержанием не менее 40% по массе материалов, утилизируемых после производства (LEED 40)		
CCC	Сертификат CCC, Обязательная сертификация Китая	MOCA	
KASHERUT	Сертификат KOSHER		

Национальный американский стандарт качества. Действителен на перечень поверхностей, указанных в сертификате, доступен для просмотра на сайте: <https://www.laminam.com>

Французский сертификат качества для материалов, используемых для напольной укладки

Польский сертификат качества



Экологическая декларация продукции, в которой представлены количественные показатели общего воздействия материала Laminam 3+ и Laminam 5 на окружающую среду в процессе всего жизненного цикла продукта. Сертификат готовится на основе стандарта ISO 14025.

Сертификат для применения в морском секторе

Плиты Laminam подходят для контакта с пищевыми продуктами в соответствии с MOCA.

Законодательство (материалы и объекты, контактирующие с пищевыми продуктами)

## Системные сертификаты

UNI EN ISO 9001:		Международный норматив системы управления качеством
C-TPAT		Таможенное торговое антитеррористическое партнерство

101

# Кодирование / Encoding

## 2023

ПОВЕРХНОСТИ / SURFACES	1000x3000 39.4"x118.1"		1200x3000 47.2"x118.1"		1620x3240 63.7"x127.5"	Full Size* 1620x3240 63.7"x127.5"		AMBIENCE
	3+	5	5	5+	5+	12+	20+	
<b>Blend</b>								
Avorio	LAMF002048	LAMF004538	-	-	-	-	-	•
Grigio	LAMF001367	LAMF003521	-	-	-	-	-	-
Nero	LAMF001510	LAMF004401	-	-	-	-	-	-
<b>Calce</b>								
Antracite	LAMF006373	LAMF007013	-	-	LAMF007789_IT	LAMF006082_IT	LAMF009186_IT	-
Avorio	LAMF006372_IT	LAMF007012_IT	-	-	LAMF007982_IT	LAMF006056_IT	-	•
Bianco	LAMF006385	LAMF007016	-	-	LAMF007693_IT	LAMF006055_IT	LAMF009187_IT	•
Grigio	LAMF006376	LAMF006556	-	-	LAMF007676_IT	LAMF006080_IT	LAMF009188_IT	•
Nero	LAMF006379	LAMF007015	-	-	LAMF008327_IT	LAMF006054_IT	LAMF009189_IT	-
Terracotta	LAMF01087_IT	LAMF010752_IT	-	-	-	-	-	-
Tortora	LAMF006382_IT	LAMF007014_IT	-	-	-	LAMF006122_IT	-	-
<b>Cementi</b>								
Cemento Avorio Bocciardato	-	LAMF009024	-	-	-	-	-	•
Cemento Grigio Bocciardato	-	LAMF009026	-	-	-	-	-	-
Cemento Nero Bocciardato	-	LAMF009022	-	-	-	-	-	-
<b>Collection</b>								
Avorio	LAMF000110_IT	-	-	-	-	-	-	•
Bianco Assoluto	LAMF008494_IT	LAMF007956_IT	-	-	LAMF007773_IT	LAMF007429_IT	LAMF009058_IT	•
Bianco Assoluto Lucidato	-	LAMFF00577_IT	-	-	LAMFF00562_IT	LAMFF00463_IT	-	-
Fumo	LAMF000047_IT	-	-	-	-	-	-	-
Nero	LAMF000046_IT	-	-	-	-	-	-	-
Nero Assoluto	LAMF008938_IT	LAMF008643_IT	-	-	LAMF008645_IT	LAMF008281_IT	LAMF009145_IT	-
Neve	LAMF000102_IT	-	-	-	-	-	-	•
Perla	LAMF000402_IT	LAMF003502_IT	-	-	-	-	-	•
<b>Diamond</b>								
Calacatta Black Bocciardato	-	-	-	LAMF011502_IT	-	-	-	-
Calacatta Black Bocciardato B.M.	-	-	-	-	-	LAMF0M0215_IT LAMF0M0216_IT	LAMF0M0211_IT LAMF0M0212_IT	-
Calacatta Black Lucidato Starlit	-	-	-	LAMFF01355_IT	-	-	-	-
Calacatta Black Lucidato Starlit B.M.	-	-	-	-	-	LAMFFM0209_IT LAMFFM0210_IT	-	-
Cristallo Gold Caress	-	-	-	LAMF011503_IT	-	-	-	-
Cristallo Gold Caress B.M.	-	-	-	-	-	LAMF0M0213_IT LAMF0M0214_IT	LAMF0M0217_IT LAMF0M0218_IT	-
Cristallo Gold Lucidato Starlit	-	-	-	LAMFF01356_IT	-	-	-	-
Cristallo Gold Lucidato Starlit B.M.	-	-	-	-	-	LAMFFM0211_IT LAMFFM0212_IT	-	-
Cristallo Macchia Vecchia Lucidato Starlit	-	-	-	-	LAMFF01360_IT	-	-	-
Onice Grigio Lucidato Starlit	-	-	-	-	LAMFF01359_IT	-	-	-
<b>Dots</b>								
F 050	LAMF009755	-	-	-	-	-	-	-
H 050	LAMF009751	-	-	-	-	-	-	-
V 050	LAMF009747	-	-	-	-	-	-	-
<b>Filo</b>								
Argento	LAMF002092	-	-	-	-	-	-	-
Brina	LAMF002879_IT	-	-	-	-	-	-	-
Ghisa	LAMF002095_IT	-	-	-	-	-	-	-
Mercurio	LAMF002882_IT	-	-	-	-	-	-	-
Oro	LAMF002093	-	-	-	-	-	-	-
Pece	LAMF002880_IT	-	-	-	-	-	-	-
<b>FluidoSolido</b>								
Blu Lucidato	-	-	-	-	-	LAMFF00715_IT	-	-

ПОВЕРХНОСТИ / SURFACES	1000x3000 39.4"x118.1"		1200x3000 47.2"x118.1"		1620x3240 63.7"x127.5"	Full Size* 1620x3240 63.7"x127.5"		AMBIENCE
	3	5	5	5+	5	12+	20+	
<b>Fokos</b>								
Grafite	LAMF010891_IT	LAMF010892_IT	-	-	LAMF010842_IT	LAMF011126_IT	-	-
Piombo	LAMF004879	LAMF004338	-	-	LAMF008477_IT	LAMF008269_IT	LAMF009153_IT	-
Rena	LAMF004903	LAMF003917	-	-	-	-	-	-
Roccia	LAMF004482	LAMF003916	-	-	LAMF008478_IT	LAMF008271_IT	LAMF009152_IT	-
Sale	LAMF004489	LAMF003914	-	-	LAMF008476_IT	LAMF008273_IT	LAMF009155_IT	•
Talco	LAMF010950_IT	LAMF011031_IT	-	-	LAMF010839_IT	LAMF011127_IT	-	•
Terra	LAMF004496	LAMF003915	-	-	LAMF008479_IT	LAMF008275_IT	LAMF009154_IT	-
<b>I Metalli</b>								
Plumbeo	LAMF008411	-	-	-	-	-	-	-
Plutonio	LAMF008412	-	-	-	-	-	-	-
<b>I Naturali</b>								
Ardesia Bianco a Spacco	-	-	-	LAMF009767_IT	-	LAMF009893_IT	LAMF009766_IT	•
Ardesia Nero a Spacco	-	-	-	LAMF009758_IT	-	LAMF009894_IT	LAMF009757_IT	-
Bianco Lasa	LAMF007923_IT	-	-	-	-	LAMF006999_IT	-	•
Bianco Lasa Bocciardato	-	LAMF007048	-	-	-	-	-	•
Bianco Lasa Lucidato	-	LAMFF00375_IT	-	-	-	LAMFF00361_IT	-	-
Bianco Statuario Venato*	-	LAMF005778	-	-	-	-	-	•
Bianco Statuario Venato B. M.*	-	LAMF0M0020_IT LAMF0M0021_IT	-	-	LAMF0M0032_IT LAMF0M0033_IT	-	-	•
Bianco Statuario Venato Lucidato*	-	LAMFF00319_IT	-	-	-	-	-	-
Bianco Statuario Venato Lucidato B. M.*	-	LAMFFM0018_IT LAMFFM0019_IT	-	-	LAMFFM0063_IT LAMFFM0064_IT	LAMFFM0010_IT LAMFFM0011_IT	-	-
Bianco Statuario Venato Soft Touch B. M.*	-	-	-	-	-	LAMF0M0016_IT LAMF0M0017_IT	-	-
Calacatta Gold	-	-	LAMF011514	-	-	-	-	-
Calacatta Gold Soft Touch	-	-	LAMF011482	-	-	-	-	-
Calacatta Michelangelo*	-	LAMF008751_IT	-	-	LAMF008922_IT	LAMF008657_IT	LAMF009190_IT	•
Calacatta Michelangelo B. M.*	-	-	-	-	-	LAMF0M0050_IT LAMF0M0051_IT	-	•
Calacatta Michelangelo Lucidato*	-	LAMFF00797_IT	-	-	LAMFF00867_IT	LAMFF00783_IT	LAMFF00928_IT	-
Calacatta Michelangelo Lucidato B. M.*	-	-	-	-	-	LAMFFM0083_IT LAMFFM0084_IT	-	-
Calacatta Michelangelo Soft Touch*	-	-	-	-	LAMF008930_IT	LAMF008708_IT	LAMF010720_IT	-
Calacatta Michelangelo Soft Touch B. M.*	-	-	-	-	-	LAMF0M0058_IT LAMF0M0059_IT	LAMF0M0099_IT LAMF0M0100_IT	-
Calacatta Oro Venato*	-	LAMF006093	-	-	-	-	-	•
Calacatta Oro Venato B. M.*	-	LAMF0M0008_IT LAMF0M0041_IT	-	-	LAMF0M0042_IT LAMF0M0043_IT	-	-	•
Calacatta Oro Venato Lucidato*	-	LAMFF00318_IT	-	-	-	-	-	-
Calacatta Oro Venato Lucidato B. M.*	-	LAMFFM0034_IT LAMFFM0035_IT	-	-	LAMFFM0071_IT LAMFFM0072_IT	LAMFFM0012_IT LAMFFM0013_IT	-	-
Calacatta Oro Venato Soft Touch B. M.*	-	-	-	-	-	LAMF0M0018_IT LAMF0M0019_IT	LAMF0M0101_IT LAMF0M0102_IT	-
Calacatta Vagli Oro	-	LAMF008353	-	-	-	-	-	-
Calacatta Vagli Oro Lucidato	-	LAMFF00677_IT	-	-	-	-	-	-
Ceppo Di Brecciola Avorio Bocciardato	-	LAMF009795	-	-	-	-	-	-
Ceppo Di Brecciola Grigio Bocciardato	-	LAMF009794	-	-	-	-	-	-
Cristallo Lucidato	-	-	-	-	-	LAMFF01010_IT	-	-
Diamond Cream	LAMF007930_IT	-	-	-	LAMF008257_IT	LAMF007000_IT	LAMF009142_IT	•
Diamond Cream Bocciardato	-	LAMF007049	-	-	-	-	-	•
Diamond Cream Lucidato	-	LAMFF00376_IT	-	-	LAMFF00441_IT	LAMFF00362_IT	LAMFF00937_IT	-
Emperador Extra	LAMF007935_IT	-	-	-	LAMF008256_IT	LAMF007765_IT	-	-
Emperador Extra Bocciardato	-	LAMF007937_IT	-	-	-	-	-	-
Emperador Extra Lucidato	-	LAMFF00569_IT	-	-	LAMFF00658_IT	LAMFF00530_IT	-	-
Invisible White*	-	LAMF008948_IT	-	-	LAMF008642_IT	-	-	•
Invisible White Lucidato*	-	LAMFF00870_IT	-	-	LAMFF00767_IT	-	-	-
Invisible White Soft Touch*	-	-	-	-	LAMF008640_IT	-	-	-
Nero Greco	LAMF007940_IT	-	-	-	LAMF007581_IT	LAMF006531_IT	LAMF009381_IT	-
Nero Greco Bocciardato	-	LAMF007046	-	-	-	-	-	-
Nero Greco Lucidato	-	LAMFF00373_IT	-	-	LAMFF00442_IT	LAMFF00351_IT	-	-
Noir Desir	LAMF007945_IT	-	-	-	LAMF007580_IT	LAMF006530_IT	LAMF009191_IT	-

ПОВЕРХНОСТИ / SURFACES						Full Size*		AMBIENCE
	1000x3000 39.4"x118.1"		1200x3000 47.2"x118.1"		1620x3240 63.7"x127.5"	1620x3240 63.7"x127.5"		
	3	5	5	5+	5	12+	20+	
<b>I Naturali</b>								
Noir Desir Bocciardato	-	LAMF007045	-	-	-	-	-	-
Noir Desir Lucidato	-	LAMFF00372_IT	-	-	LAMFF00481_IT	LAMFF00350_IT	LAMFF00935_IT	-
Pietra di Savoia Antracite Bocciardato	LAMF005253	LAMF005125	-	-	LAMF007981_IT	LAMF006529_IT	LAMF009143_IT	-
Pietra di Savoia Avorio Bocciardato	LAMF006189	LAMF005905	-	-	-	-	-	●
Pietra di Savoia Grigia Bocciardato	LAMF004968	LAMF004552	-	-	LAMF008144_IT	LAMF006992_IT	LAMF009144_IT	●
Pietra di Savoia Perla Bocciardato	LAMF005254	LAMF005126	-	-	LAMF007802_IT	LAMF007860_IT	LAMF009217_IT	●
Pietra Grey	LAMF007947_IT	-	-	-	LAMF007976_IT	LAMF007852_IT	LAMF009192_IT	-
Pietra Grey Bocciardato	-	LAMF007951	-	-	-	-	-	-
Pietra Grey Lucidata	-	LAMFF00572_IT	-	-	LAMFF00674_IT	LAMFF00533_IT	LAMFF00938_IT	-
Sahara Noir Extra Bocciardato	-	-	-	LAMF010646_IT	-	-	-	-
Sahara Noir Extra Bocciardato B. M.*	-	-	-	-	-	LAMF0M0089_IT	LAMF0M0090_IT	-
Sahara Noir Extra Lucidato	-	-	-	LAMFF01202_IT	-	-	-	-
Sahara Noir Extra Lucidato B. M.*	-	-	-	-	-	LAMFFM0159_IT	LAMFFM0160_IT	-
Statuarietto	LAMF008935_IT	-	-	-	LAMF007975_IT	-	-	●
Statuarietto B. M.*	-	-	-	-	-	LAMF0M0035_IT	LAMF0M0036_IT	●
Statuarietto Bocciardato	-	LAMF007954_IT	-	-	-	-	-	●
Statuarietto Lucidato	-	LAMFF00575_IT	-	-	LAMFF00624_IT	-	-	-
Statuarietto Lucidato B. M.*	-	-	-	-	-	LAMFFM0057_IT	LAMFFM0058_IT	-
Statuario Altissimo*	-	LAMF008752_IT	-	-	LAMF008921_IT	LAMF008658_IT	LAMF009193_IT	●
Statuario Altissimo B. M.*	-	-	-	-	-	LAMF0M0052_IT	LAMF0M0053_IT	●
Statuario Altissimo Lucidato*	-	LAMFF00798_IT	-	-	LAMFF00866_IT	LAMFF00784_IT	LAMFF00939_IT	-
Statuario Altissimo Lucidato B. M.*	-	-	-	-	-	LAMFFM0085_IT	LAMFFM0086_IT	-
Statuario Altissimo Soft Touch*	-	-	-	-	LAMF008928_IT	LAMF008707_IT	-	-
Statuario Altissimo Soft Touch B. M.*	-	-	-	-	-	LAMF0M0056_IT	LAMF0M0057_IT	-
Terrazzo Bianco Venezia	-	LAMF009796	-	-	-	-	-	-
Travertino Avorio	LAMF002224_IT	-	-	-	-	-	-	●
Travertino Classico Bocciardato	-	-	LAMF011483	-	-	-	-	-
Travertino Grigio Veneto Bocciardato	-	LAMF008705_IT	-	-	LAMF008932_IT	LAMF008725_IT	-	●
Travertino Navona Bocciardato	-	LAMF004959	-	-	-	-	-	●
Verde Alpi Bocciardato	-	-	-	LAMF010651_IT	-	-	-	-
Verde Alpi Bocciardato B. M.*	-	-	-	-	-	LAMF0M0091_IT	LAMF0M0092_IT	-
Verde Alpi Lucidato	-	-	-	LAMFF01205_IT	-	-	-	-
Verde Alpi Lucidato B. M.*	-	-	-	-	-	LAMFFM0163_IT	LAMFFM0164_IT	-
<b>IN-SIDE</b>								
Pietra Piasentina Taupe	-	-	-	LAMF009439_IT	-	LAMF008974_IT	LAMF009185_IT	-
Pietra Piasentina Taupe Fiammato	-	-	-	LAMF009441_IT	-	LAMF008975_IT	LAMF009301_IT	-
Pietra Piasentina Grigio	-	-	-	LAMF009435_IT	-	LAMF009553_IT	LAMF009354_IT	-
Pietra Piasentina Grigio Fiammato	-	-	-	LAMF009437_IT	-	LAMF009918_IT	LAMF009355_IT	-
Pietra di Cardoso Grigio Naturale	-	-	-	LAMF009443_IT	-	LAMF009554_IT	LAMF009360_IT	-
Pietra di Cardoso Grigio Fiammato	-	-	-	LAMF009445_IT	-	LAMF009920_IT	LAMF009361_IT	-
Pietra di Cardoso Nero Naturale	-	-	-	LAMF009447_IT	-	LAMF009549_IT	LAMF009366_IT	-
Pietra di Cardoso Nero Fiammato	-	-	-	LAMF009449_IT	-	LAMF009919_IT	LAMF009367_IT	-
Porfido Marrone Naturale	-	-	-	LAMF009451_IT	-	LAMF009555_IT	LAMF009368_IT	-
Porfido Marrone Fiammato	-	-	-	LAMF009453_IT	-	LAMF009917_IT	LAMF009369_IT	-
Terra di Matera Naturale	-	-	-	LAMF011057_IT	-	LAMF011058_IT	-	●
Terra di Matera Fiammato	-	-	-	LAMF011060_IT	-	LAMF011061_IT	-	●
Terra di Pompei Naturale	-	-	-	LAMF011074_IT	-	LAMF011076_IT	-	-
Terra di Pompei Fiammato	-	-	-	LAMF011075_IT	-	LAMF011077_IT	-	-
Terra di Saturnia Naturale	-	-	-	LAMF011067_IT	-	LAMF011068_IT	-	-
Terra di Saturnia Fiammato	-	-	-	LAMF011070_IT	-	LAMF011071_IT	-	-

ПОВЕРХНОСТИ / SURFACES						Full Size*		AMBIENCE
	1000x3000 39.4"x118.1"		1200x3000 47.2"x118.1"		1620x3240 63.7"x127.5"	1620x3240 63.7"x127.5"		
	3	5	5	5+	5	12+	20+	
<b>Kauri</b>								
Beige	LAMF009705	LAMF004451	-	-	-	-	-	-
Moro	LAMF008732	LAMF004682	-	-	-	-	-	-
<b>Legno Venezia</b>								
Corda	LAMF007301_IT	LAMF007127_IT	-	-	-	-	-	●
Fumo	LAMF007287_IT	LAMF007313_IT	-	-	-	-	-	-
Noce	LAMF007180_IT	LAMF007128_IT	-	-	-	LAMF006998_IT	-	-
Sabbia	LAMF010727	-	-	-	-	-	-	-
Honey	LAMF011050	-	-	-	-	-	-	-
Rovere	LAMF011054	-	-	-	-	-	-	-
<b>Ossido</b>								
Bruno	LAMF007028_IT	LAMF007031	-	-	LAMF007601_IT	LAMF006052_IT	LAMF009141_IT	-
Bruno Lux	LAMF009725	-	-	-	-	-	-	-
Nero	LAMF007027_IT	LAMF007032	-	-	LAMF007880_IT	LAMF006124_IT	LAMF009140_IT	-
Nero Lux	LAMF009724	-	-	-	-	-	-	-
Verderame	LAMF009962_IT	LAMF009960	-	-	-	LAMF010255_IT	-	●
Verderame Lux	LAMF009726	-	-	-	-	-	-	-
<b>Oxide</b>								
Avorio	LAMF002012	LAMF004035	-	-	-	-	-	●
Bianco	LAMF003439	LAMF004382	-	-	-	-	-	●
Moro	LAMF001462	LAMF004021	-	-	-	-	-	-
Nero	LAMF001461	LAMF004018	-	-	-	-	-	-
Perla	LAMF002013_IT	-	-	-	-	-	-	●
<b>Rigato</b>								
Graphite	LAMF009723	-	-	-	-	-	-	-
Neve	LAMF009722	-	-	-	-	-	-	-
<b>Seta</b>								
Blanc	-	-	-	-	-	LAMF008277_IT	-	-
Glacé	LAMF007466_IT	-	-	-	-	-	-	-
Liquorice	LAMF007465	-	-	-	-	LAMF007800_IT	-	-
Or	LAMF007467	-	-	-	-	-	-	-
<b>Solo</b>								
Bianco	-	LAMF009819	-	-	-	-	-	-
Nero	-	LAMF009820	-	-	-	-	-	-

НОВИНКА / NEW

ПРОИЗВОДСТВО ИТАЛИЯ / ITALIAN PRODUCTION

● Неретифицированная поверхность. Поверхность для обработки и расчета 1620x3240mm / Untrimmed end product. Processing and billing surface 1620x3240mm.  
 \* Графическое соответствие между плитами колеблется в пределах 3 см для всех продуктов, за исключением Laminam 3+. Естественная асимметрия между задействованной графикой Book Match является неотъемлемой особенностью укладки композиции. / The graphic match between slabs ranges within 3 cm for all products excluding Laminam 3+. The natural asymmetry between the involved Book Match graphics is an intrinsic feature of the laying composition.  
 \*\* Book Match композиция состоит из лицо А и лицо В. / Book Match Composition face A and face B.  
 AMBIENCE обработка +8 евро/ м2 при минимальном заказе 100 м2 для плит Laminam толщиной 3+ | 5 | 5+. Цена и минимальный заказ на обработку AMBIENCE на Laminam 12+ | 20+ определяется по запросу. / AMBIENCE treatment +8 €/m² net with minimum order of 100m² for the Laminam slabs of thickness 3+ | 5 | 5+.  
 Price and minimum order for Ambience treatment on Laminam 12+ | 20+ slabs will be defined upon request.

# Технические руководства

Применение, использование и уход за поверхностью Laminam  
Laminam surface application, use and maintenance



← СКАНИРОВАТЬ QR- КОД / SCAN QR CODE

Техническое руководство по  
облицовке и напольным покрытиям  
Technical guide for cladding & flooring



← СКАНИРОВАТЬ QR- КОД / SCAN QR CODE

Техническое руководство для  
внешних фасадов  
Technical guide for external façades



← СКАНИРОВАТЬ QR- КОД / SCAN QR CODE

Техническое руководство по  
меблировке и дизайну  
Technical guide for furnishing & design

1620x3240 12+ | 20+

## ШТАБ КВАРТИРА

Laminam S. p. A.  
Via Ghiarola Nuova, 258  
41042, Fiorano Modense  
Modena / Italy  
Tel +39 0536 1844200  
Info@laminam.com  
www.laminam.com

## ЗАВОДЫ ПРОИЗВОДИТЕЛИ

Laminam S. p. A.  
Via Ghiarola Nuova, 258  
41042, Fiorano Modense  
Modena / Italy  
Tel +39 0536 1844200

Laminam S. p. A.  
Via Primo Brindani, 1  
43043, Borgo Val di Taro  
Parma / Italy  
Tel +39 0525 97864

Laminam Rus LLC  
10 Vostochniy proezd, building 1  
249006, Dobrino village  
Kaluzhskaya oblast  
Borovskiy raion  
Russian Federation  
Tel +7 495 274 0300

## МОНОБРЕНДОВЫЕ ШОУ РУМЫ

Fiorano Modense  
Via Ghiarola Nuova, 258  
41042, Fiorano Modense  
Modena / Italy  
Tel +39 0536 1844200

Milan  
Via Verdi, 5  
20121, Milano / Italy  
Tel +39 02 89092496

Krasnoyarsk  
st. Aviators, 21  
Tel +7 391 215 08 02

Minsk  
st. Ratomskaya, 7  
Tel +375 44 702 79 51

Tashkent  
st. Labzak, 6A  
Tel +998 93 388 58 57

Almaty  
Saken Seifullin Avenue, 574  
Tel +7 778 777 44 33

## LAMINAM в мире

Laminam Australia  
Laminam Canada  
Laminam China  
Laminam France  
Laminam Germany  
Laminam Japan  
Laminam Israel  
Laminam Rus  
Laminam UK  
Laminam USA

## Контакты

ООО Ламинам Рус  
249006 Россия  
Калужская область  
Боровский район  
д. Добрино  
10-й Восточный проезд  
владение 1  
+7 495 274 0300

[www.laminamrus.com](http://www.laminamrus.com)

